

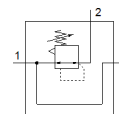
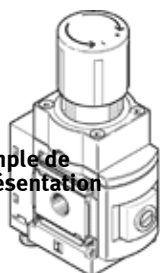
manodétendeur de précision MS6-LRPB

N° de pièce: 535007

FESTO

Pour les montages en embase, avec taraudage G.

Exemple de
représentation



Fiche technique

Fiche de données générales - Les valeurs individuelles dépendent de votre configuration.

Caractéristique	Valeur
Taille	6
Série	MS
Sécurité d'actionnement	Bouton à verrouillage
Position de montage	indifférent
Conception	Détendeur à membrane de précision, piloté
Fonction de détendeur	Pression de sortie constante avec échappement secondaire
Affichage de pression	Préparé pour G1/4 Préparé pour G1/8 avec capteur de pression avec manomètre
Pression de service MPa	0,1 ... 1,4 MPa
Pression de service	1 ... 14 bar
Plage de réglage de pression	0,05 ... 12 bar
Hystérésis de pression max.	0,02 bar
Débit, échappement secondaire	220 ... 900 l/min
Débit nominal normal	1.600 ... 5.000 l/min
Agrément	c UL us - Recognized (OL)
Marque CE (voir déclaration de conformité)	selon la directive européenne ATEX (atmosphère explosive)
Marquage UKCA (voir la déclaration de conformité)	selon les prescriptions UK EX
Certification ATEX hors de l'UE	EPL Db (GB) EPL Gb (GB)
ATEX catégorie Gaz	II 2G
ATEX catégorie Poussière	II 2D
Protection contre les étincelles d'explosion de type Gaz	Ex h IIC T6 Gb X
Protection contre les étincelles d'explosion de type Poussière	Ex h IIIC T60°C Db X
Température ambiante antidéflagrante	-10°C ≤ Ta ≤ +60°C
Fluide de service	Air comprimé selon ISO8573-1:2010 [7:4:4] Gaz inertes
Note sur le fluide de commande et de pilotage	Fonctionnement avec lubrification impossible
Classe de résistance à la corrosion KBK	2 - Effets de corrosion moyens
Conformité PWIS	VDMA24364-B1/B2-L
Température de stockage	-10 ... 60 °C
Température du fluide	-10 ... 60 °C
Température ambiante	-10 ... 60 °C
Poids du produit	1.000 g
Mode de fixation	Montage sur face avant Pose de conduites avec accessoires au choix :
Raccord de pilotage 12	G1/8
Raccord pneumatique 1	G1/2

Caractéristique	Valeur
Raccord pneumatique 2	G1/2
Raccord pneumatique 3	G1/4
Note sur la matière	Conforme RoHS
Matériau joints	NBR
Matériau corps	Aluminium