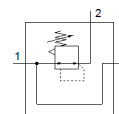


manodétendeur de précision MS6N-LRPB-1/2-D7-VS-Z

N° de pièce: 534993

FESTO

manodétendeur à commande indirecte, pression de service jusqu'à 12 bars, sortie de pression vers l'avant.



Fiche technique

Caractéristique	Valeur
Taille	6
Série	MS
Sécurité d'actionnement	Bouton à verrouillage
Position de montage	indifférent
Conception	Détendeur à membrane de précision, piloté
Fonction de détendeur	Pression de sortie constante avec échappement secondaire
Pression de service MPa	0,1 ... 1,4 MPa
Pression de service	1 ... 14 bar
Plage de réglage de pression	0,1 ... 12 bar
Hystérésis de pression max.	0,02 bar
Débit, échappement secondaire	≥ 900 l/min
Débit nominal normal	≥ 5.000 l/min
Fluide de service	Air comprimé selon ISO8573-1:2010 [7:4:4] Gaz inertes
Note sur le fluide de commande et de pilotage	Fonctionnement avec lubrification impossible
Classe de résistance à la corrosion KBK	2 - Effets de corrosion moyens
Conformité PWIS	VDMA24364-B2-L
Température de stockage	-10 ... 60 °C
Température du fluide	-10 ... 60 °C
Température ambiante	-10 ... 60 °C
Poids du produit	1.000 g
Mode de fixation	Montage sur face avant Pose de conduites avec accessoires au choix :
Raccord pneumatique 1	1/2 NPT
Raccord pneumatique 2	1/2 NPT
Raccord pneumatique 3	G1/4
Note sur la matière	Conforme RoHS
Matériau joints	NBR
Matériau corps	Aluminium