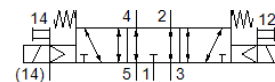


électrodistributeur VSVA-B-P53E-ZH-A2-1R2L

N° de pièce: 534789

FESTO

Avec connecteur central M8x1



Fiche technique

Caractéristique	Valeur
Fonction de distributeur	5/3 à l'échappement
Mode d'actionnement	électrique
Largeur	18 mm
Débit nominal normal	450 l/min
Pression de service MPa	-0,09 ... 1 MPa
Pression de service	-0,9 ... 10 bar
Conception	Piston tiroir
Type de rappel	Ressort mécanique
Agrément	C-Tick c UL us - Recognized (OL)
Marque CE (voir déclaration de conformité)	selon la directive européenne CEM
Marquage UKCA (voir la déclaration de conformité)	selon les prescriptions UK pour la CEM selon les prescriptions UK RoHS
Degré de protection	IP65
Diamètre nominal	5 mm
Fonction d'échappement	réglable
Principe d'étanchéité	mou (joint)
Position de montage	indifférent
Conforme à la norme	ISO 15407-1 VDMA 24563
Commande manuelle auxiliaire	Monostable
Type de commande	piloté
Alimentation en air de pilotage	externe
Sens d'écoulement	réversible
Chevauchement	recouvrement positif
Protection contre les inversions de polarité	pour toutes les connexions électriques
Fonctions additionnelles	Réduction du courant de maintien Coupure de protection
Indication de l'état du signal	LED
Pression de pilotage MPa	0,3 ... 0,8 MPa
Pression de commande	3 ... 8 bar
Débit du distributeur	650 l/min
Débit distributeur sur embase unitaire	500 l/min
Débit distributeur à enchaînement pneumatique	450 l/min
Temps de commutation Arrêt	36 ms
Temps de commutation Marche	15 ms
Plage de tension de service CC	21,6 ... 26,4 V
Facteur de marche	100 %
Impulsion de test positif max. avec signal 0	500 µs
Impulsion de test négatif max. avec signal 1	500 µs
Caractéristiques de bobine	24 V CC : phase courant faible 1 W, phase courant élevé 2,4 W
Fluide de service	Air comprimé selon ISO8573-1:2010 [7:4:4]
Note sur le fluide de commande et de pilotage	Fonctionnement avec lubrification possible (nécessaire pour un fonctionnement ultérieur)

Caractéristique	Valeur
Résistance aux vibrations	Test d'application de transport au niveau de sévérité 2 selon FN 942017-4 et EN 60068-2-6
Résistance aux chocs	Essai de chocs avec degré de sévérité 2 selon FN 942017-5 et EN 60068-2-27
Classe de résistance à la corrosion KBK	2 - Effets de corrosion moyens
Conformité PWIS	VDMA24364-B1/B2-L
Température du fluide	-5 ... 50 °C
Humidité relative de l'air	0 - 90 %
Protection contre les contacts directs ou indirects	Très basse tension de sécurité (TBTS)
Température ambiante	-5 ... 50 °C
Couple de serrage max. de la fixation du distributeur	0,9 ... 1,1 Nm
Poids du produit	140 g
Connexion électrique	à 4 pôles M8x1 Connecteur central Forme ronde
Mode de fixation	sur embase
Note sur la matière	Conforme RoHS