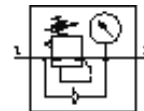
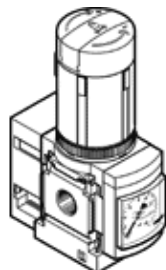


# Manodétendeur MS4N-LRB-1/4-D5-AS-BI-Z

N° de pièce: 531787

FESTO

pour montage en batterie, bloc de sortie coudé avec raccord instantané QS, pression de sortie maximale 4 bars, avec manomètre, raccord P2 devant.



## Fiche technique

Caractéristique	Valeur
Taille	4
Série	MS
Sécurité d'actionnement	Bouton à serrure intégrée
Position de montage	indifférent
Conception	Détendeur à membrane à commande directe à alimentation traversante
Fonction de détendeur	Pression de sortie constante avec échappement secondaire à reflux
Affichage de pression	avec manomètre
Plage de réglage de pression	0,3 ... 4 bar
Pression d'entrée 1	0,8 ... 14 bar
Hystérésis de pression max.	0,25 bar
Débit nominal normal	650 l/min
Fluide de service	Air comprimé
Classe de résistance à la corrosion KBK	2
Température de stockage	-10 ... 60 °C
Température du fluide	-10 ... 60 °C
Température ambiante	-10 ... 60 °C
Poids du produit	222 g
Mode de fixation	avec accessoires au choix : Montage sur face avant Pose de conduites
Raccord pneumatique 1	NPT1/4-18
Raccord pneumatique 2	QS-8
Information matière embase	Aluminium moulé sous pression
Information matière élément de commande	POM PA
Information matière joints	NBR
Information matière corps	Aluminium moulé sous pression
Information matière membrane	NBR