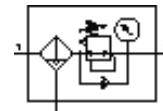


# Filtre-manodétendeur MS6N-LFR-1/2-D7-CUV-AS-Z

N° de pièce: 531327

FESTO

Pression de sortie maximale 12 bars, filtre 5 µm, avec manomètre, tête de réglage avec verrouillage, cuvette en métal, purgeur de condensats entièrement automatique, sens d'écoulement de droite à gauche.



## Fiche technique

Caractéristique	Valeur
Taille	6
Série	MS
Sécurité d'actionnement	avec accessoires, verrouillable
Position de montage	vertical +/- 5°
Finesse du filtre	5 µm
Purgeur de condensat	automatique
Conception	Filtre-détendeur avec manomètre
Quantité max. de condensat	38 ml
Fonction de détendeur	Pression de sortie constante avec échappement secondaire
Protection de cuve	Cage de protection métallique
Affichage de pression	avec manomètre
Plage de réglage de pression	0,5 ... 12 bar
Pression d'entrée 1	2 ... 12 bar
Hystérésis de pression max.	0,25 bar
Débit nominal normal	4.000 l/min
Fluide de service	Air comprimé
Classe de résistance à la corrosion KBK	2
Température de stockage	-10 ... 60 °C
Classe de pureté de l'air en sortie	3.7.- selon DIN ISO 8573-1
Température du fluide	5 ... 60 °C
Température ambiante	5 ... 60 °C
Poids du produit	1.087 g
Mode de fixation	avec accessoires au choix : Montage sur face avant Pose de conduites
Raccord pneumatique 1	NPT1/2-14
Raccord pneumatique 2	NPT1/2-14
Information matière joints	NBR
Information matière corps	Aluminium moulé sous pression
Information matière cuve	Alliage d'aluminium
Information matériaux disque de séparation	POM