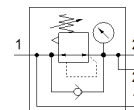


# manodétendeur MS6-LRB-1/2-D5-AS

N° de pièce: 530322

FESTO

pour montage en batterie, pression de sortie maximale 4 bars, avec manomètre, bouton de réglage verrouillable, raccord P2 à l'arrière.



## Fiche technique

| Caractéristique                               | Valeur   |
|---|--|
| Taille  | 6  |
| Série   | MS   |
| Sécurité d'actionnement                       | Bouton à verrouillage<br>avec accessoires, verrouillable   |
| Position de montage                           | indifférent  |
| Conception                                    | Détendeur à membrane à commande directe<br>à alimentation traversante                              |
| Fonction de détendeur                         | Pression de sortie constante<br>à compensation de pression primaire<br>avec échappement secondaire |
| Affichage de pression                         | avec manomètre   |
| Pression de service                           | 0,8 ... 20 bar   |
| Plage de réglage de pression                  | 0,3 ... 4 bar  |
| Hystérésis de pression max.                   | 0,25 bar   |
| Débit nominal normal                          | 7.300 l/min  |
| Fluide de service                             | Air comprimé selon ISO8573-1:2010 [7:4:4]<br>Gaz inertes   |
| Note sur le fluide de commande et de pilotage | Fonctionnement avec lubrification possible (nécessaire pour un fonctionnement ultérieur)           |
| Classe de résistance à la corrosion KBK       | 2 - Effets de corrosion moyens   |
| Conformité PWIS                               | VDMA24364-B1/B2-L  |
| Température de stockage                       | -10 ... 60 °C  |
| Innocuité alimentaire                         | voir Informations complémentaires sur les matériaux  |
| Température du fluide                         | -10 ... 60 °C  |
| Température ambiante                          | -10 ... 60 °C  |
| Poids du produit                              | 747 g  |
| Mode de fixation                              | Montage sur face avant<br>Pose de conduites<br>avec accessoires<br>au choix :                      |
| Raccord pneumatique 1                         | G1/2   |
| Raccord pneumatique 2                         | G1/2   |
| Note sur la matière                           | Conforme RoHS  |
| Matériau élément de commande                  | PA<br>POM  |
| Matériau joints                               | NBR  |
| Matériau corps                                | Aluminium moulé sous pression  |
| Matériau diaphragme                           | NBR  |