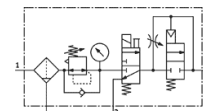


# Combinaison d'unités de conditionnement MSB6-1/2:J3D1A1-WP

N° de pièce: 530226

FESTO

Comprenant filtre-détendeur, électrodistributeur de mise en circuit, distributeur pneumatique de mise en pression progressive, plaque de fixation murale. Pression de sortie maximale 12 bar, filtre de 5 µm, avec manomètre, bouton de réglage verrouillable, cuve en matière plastique avec cage de protection en plastique, purge de condensat manuelle, sens de passage de gauche à droite.



## Fiche technique

Caractéristique	Valeur
Taille	6
Série	MS
Sécurité d'actionnement	Bouton à verrouillage avec accessoires, verrouillable
Position de montage	vertical +/- 5°
Finesse du filtre	5 µm
Purgeur de condensat	manuel tournant
Conception	Distributeur de mise en pression progressive Distributeur de mise en circuit Filtre-détendeur avec manomètre
Fonction de détendeur	Pression de sortie constante à compensation de pression primaire avec échappement secondaire à reflux
Protection de cuve	Cage de protection en plastique
Affichage de pression	avec manomètre
Pression de service	4,5 ... 18 bar
Plage de réglage de pression	4 ... 12 bar
Débit nominal normal	3.000 l/min
Caractéristiques de bobine	24V DC: 1,5W
Fluide de service	Air comprimé selon ISO 8573-1:2010 [:-:4] Gaz inertes
Note sur le fluide de commande et de pilotage	Fonctionnement avec lubrification possible (nécessaire pour un fonctionnement ultérieur)
Classe de résistance à la corrosion KBK	2
Température de stockage	-10 ... 60 °C
Classe de pureté de l'air en sortie	Air comprimé selon ISO8573-1:2010 [6:4:4]
Température du fluide	-10 ... 60 °C
Température ambiante	-10 ... 60 °C
Poids du produit	2.400 g
Mode de fixation	avec accessoires
Raccord pneumatique 1	G1/2
Raccord pneumatique 2	G1/2
Raccord pneumatique 3	G1/2
Information matière corps	Aluminium moulé sous pression
Information matière cuve	PC