

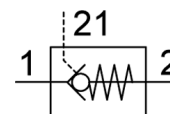
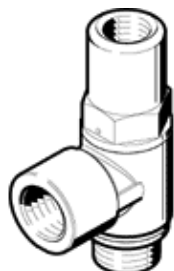
Clapet anti-retour HGL-1/2-QS-12

N° de pièce: 530045

★ Programme standard

avec joint OL, avec raccord enfichable QS.

FESTO



Fiche technique

Caractéristique	Valeur
Fonction de distributeur	Fonction anti-retour déverrouillable
Raccord pneumatique 1	QS-12
Raccord pneumatique 2	G1/2
Raccord de pilotage 21	G3/8
Mode d'actionnement	pneumatique
Mode de fixation	vissable fileté
Pression de service MPa	0,05 ... 1 MPa
Pression de service	0,5 ... 10 bar
Pression de pilotage MPa	0,1 ... 1 MPa
Pression de commande	1 ... 10 bar
Pression de pilotage	14,5 ... 145 psi
Température ambiante	-10 ... 60 °C
Fluide de service	Air comprimé selon ISO8573-1:2010 [7:4:4]
Classification maritime	Voir certificat
Position de montage	indifférent
Débit normal 1 -> 2 de 6 à 0 bar	2.100 l/min
Débit nominal normal 1 -> 2 de 6 à 5 bar	1.400 l/min
Note sur le fluide de commande et de pilotage	Fonctionnement avec lubrification possible (nécessaire pour un fonctionnement ultérieur)
Classe de résistance à la corrosion KBK	2 - Effets de corrosion moyens
Conformité PWIS	VDMA24364-B2-L
Classe de salle blanche	Classe ISO 4
Température de stockage	-10 ... 60 °C
Température du fluide	-10 ... 60 °C
Fluide de commande	Air comprimé selon ISO8573-1:2010 [7:4:4]
Couple de serrage nominal	14 Nm
Tolérance pour le couple de serrage nominal	± 10 %
Poids du produit	116,9 g
Note sur la matière	Conforme RoHS
Matériau joints	NBR
Matériau vis creuse	Alliage d'aluminium anodisé
Matériau bague de démontage	POM
Matériau manchon antiretour	NBR
Matériau raccord orientable	Zinc moulé sous pression