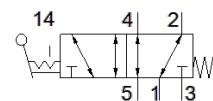
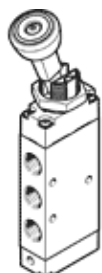


# distributeur à levier basculant VHEF-V-B52-N18

N° de pièce: 5300041

FESTO



## Fiche technique

| Caractéristique                               | Valeur   |
|---|--|
| Fonction de distributeur                      | 5/2 bistable   |
| Mode d'actionnement                           | manuel   |
| Largeur                                       | 20 mm  |
| Débit nominal normal                          | 750 l/min  |
| Pression de service MPa                       | -0,095 ... 1 MPa   |
| Pression de service                           | -0,95 ... 10 bar   |
| Conception                                    | Piston tiroir  |
| Diamètre nominal                              | 5,2 mm   |
| Fonction d'échappement                        | réglable   |
| Instructions d'utilisation                    | Pilotage manuel uniquement   |
| Principe d'étanchéité                         | mou (joint)  |
| Position de montage                           | indifférent  |
| Commande manuelle auxiliaire                  | bistable   |
| Type de commande                              | direct   |
| Sens d'écoulement                             | réversible   |
| Chevauchement                                 | recouvrement positif   |
| Fréquence de commutation max.                 | 0,5 Hz   |
| Fluide de service                             | Air comprimé selon ISO8573-1:2010 [7:-:-]  |
| Note sur le fluide de commande et de pilotage | Fonctionnement avec lubrification possible (nécessaire pour un fonctionnement ultérieur) |
| Classe de résistance à la corrosion KBK       | 1 - Faibles effets de corrosion  |
| Conformité PWIS                               | VDMA24364-B1/B2-L  |
| Température du fluide                         | -10 ... 60 °C  |
| Température ambiante                          | -10 ... 60 °C  |
| Couple  | 1,1 Nm   |
| Couple de déverrouillage                      | 0,6 Nm   |
| Force max. sur l'actionneur                   | 200 N  |
| Force transversale max. sur l'actionneur      | 140 N  |
| Poids du produit                              | 208 g  |
| Mode de fixation                              | Montage sur face avant<br>à trou débouchant<br>au choix :                                |
| Raccord pneumatique 1                         | 1/8 NPT  |
| Raccord pneumatique 2                         | 1/8 NPT  |
| Raccord pneumatique 3                         | 1/8 NPT  |
| Raccord pneumatique 4                         | 1/8 NPT  |
| Raccord pneumatique 5                         | 1/8 NPT  |
| Note sur la matière                           | Conforme RoHS  |
| Matériau couvercle                            | renforcé PA  |
| Matériau joints                               | NBR  |
| Matériau corps                                | Alliage d'aluminium de corroyage, anodisé  |
| Matériau levier                               | renforcé PA  |