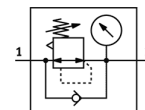
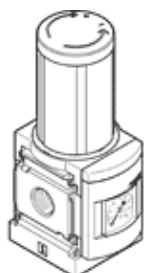


Manodétendeur MS6-LR-1/2-D5-AS-Z

N° de pièce: 529990

FESTO

Pression de sortie maximale 4 bar, avec manomètre, bouton de réglage verrouillable, sens de passage de droite à gauche.



Fiche technique

| Caractéristique | Valeur |
|-----------------------------------------------|----------------------------------------------------------------------------------------------------|
| Taille | 6 |
| Série | MS |
| Sécurité d'actionnement | Bouton à verrouillage avec accessoires, verrouillable |
| Position de montage | indifférent |
| Conception | Détendeur à membrane à commande directe |
| Fonction de détendeur | Pression de sortie constante à compensation de pression primaire avec échappement secondaire |
| Affichage de pression | avec manomètre |
| Pression de service | 0,8 ... 20 bar |
| Plage de réglage de pression | 0,3 ... 4 bar |
| Hystérésis de pression max. | 0,25 bar |
| Débit nominal normal | 7.500 l/min |
| Fluide de service | Air comprimé selon ISO8573-1:2010 [7:4:4] Gaz inertes |
| Note sur le fluide de commande et de pilotage | Fonctionnement avec lubrification possible (nécessaire pour un fonctionnement ultérieur) |
| Classe de résistance à la corrosion KBK | 2 |
| Température de stockage | -10 ... 60 °C |
| Température du fluide | -10 ... 60 °C |
| Température ambiante | -10 ... 60 °C |
| Poids du produit | 730 g |
| Mode de fixation | au choix : Montage sur face avant Pose de conduites avec accessoires |
| Raccord pneumatique 1 | G1/2 |
| Raccord pneumatique 2 | G1/2 |
| Note sur la matière | Conforme RoHS |
| Information matière élément de commande | POM PA |
| Information matière joints | NBR |
| Information matière corps | Aluminium moulé sous pression |
| Information matière membrane | NBR |