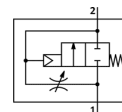


Distributeur de mise en pression progressive MS6-DL-1/4-Z

N° de pièce: 529820

FESTO

pneumatique, pour mise en pression progressive, sens de passage de droite à gauche.



Fiche technique

| Caractéristique | Valeur |
|---|--|
| Fonction d'échappement | réglable |
| Mode d'actionnement | pneumatique |
| Position de montage | indifférent |
| Commande manuelle auxiliaire | pas de |
| Conception | siège piston |
| Type de rappel | Ressort mécanique |
| Type de commande | direct |
| Alimentation en air de pilotage | externe |
| Sens d'écoulement | irréversible |
| Fonction de distributeur | 2/2 |
| Pression de service | 4 ... 18 bar |
| Valeur b | 0,54 |
| Valeur C | 11,22 l/sbar |
| Débit nominal normal | 2.800 l/min |
| Fluide de service | Air comprimé selon ISO8573-1:2010 [7:4:4] Gaz inertes |
| Note sur le fluide de commande et de pilotage | Fonctionnement avec lubrification possible (nécessaire pour un fonctionnement ultérieur) |
| Classe de résistance à la corrosion KBK | 2 |
| Température du fluide | -10 ... 60 °C |
| Température ambiante | -10 ... 60 °C |
| Poids du produit | 650 g |
| Mode de fixation | au choix : Pose de conduites avec accessoires |
| Raccord pneumatique 1 | G1/4 |
| Raccord pneumatique 2 | G1/4 |
| Note sur la matière | sans cuivre ni PTFE Conforme RoHS |
| Information matière joints | NBR |
| Information matière corps | Aluminium moulé sous pression |