

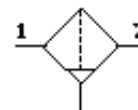
Filtre à charbon actif

MS6-LFX-1/4-U-Z

N° de pièce: 529686

FESTO

Cuve métallique, sens de passage de droite à gauche.



Fiche technique

| Caractéristique | Valeur |
|---|--|
| Taille | 6 |
| Série | MS |
| Position de montage | vertical +/- 5° |
| Conception | Filtre à charbon actif |
| Protection de cuve | Cage de protection métallique |
| Pression d'entrée 1 | 0 ... 20 bar |
| Débit nominal normal | 700 l/min |
| Fluide de service | Air comprimé filtré, non lubrifié, finesse du filtre 0,01 µm |
| Classe de résistance à la corrosion KBK | 2 |
| Température de stockage | -10 ... 60 °C |
| Classe de pureté de l'air en sortie | 1.7.1 selon DIN ISO 8573-1 |
| Température du fluide | 5 ... 30 °C |
| Teneur résiduelle en huile | 0,003 mg/m3 |
| Température ambiante | -10 ... 60 °C |
| Poids du produit | 820 g |
| Mode de fixation | avec accessoires au choix : Pose de conduites |
| Raccord pneumatique 1 | G1/4 |
| Raccord pneumatique 2 | G1/4 |
| Note sur la matière | sans cuivre ni PTFE |
| Information matière filtre | Charbon actif |
| Information matière corps | Aluminium moulé sous pression |
| Information matière cuve | Alliage d'aluminium |