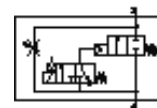
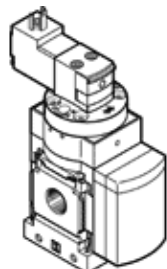


Distributeur de mise en pression progressive MS4-DE-1/4-V110-Z

N° de pièce: 529520

FESTO

électrique, pour mise en pression progressive, sens de passage de droite à gauche.



Fiche technique

| Caractéristique | Valeur |
|---|---|
| Fonction d'échappement | réglable |
| Mode d'actionnement | électrique |
| Position de montage | indifférent |
| Commande manuelle auxiliaire | bistable Monostable |
| Conception | siège piston |
| Type de rappel | Ressort mécanique |
| Type de commande | piloté |
| Alimentation en air de pilotage | externe |
| Sens d'écoulement | irréversible |
| Fonction de distributeur | 2/2 |
| Affichage de la position de commutation | avec accessoires |
| Pression de service | 4 ... 14 bar |
| Valeur b | 0,45 |
| Valeur C | 9,6 l/sbar |
| Débit nominal normal | 2.000 l/min |
| Caractéristiques de bobine | 110V AC |
| Classe de résistance à la corrosion KBK | 2 |
| Température du fluide | -10 ... 60 °C |
| Température ambiante | -10 ... 60 °C |
| Poids du produit | 263 g |
| Connexion électrique | Forme C |
| Mode de fixation | avec accessoires au choix : Pose de conduites |
| Raccord pneumatique 1 | G1/4 |
| Raccord pneumatique 2 | G1/4 |
| Note sur la matière | sans cuivre ni PTFE |
| Information matière joints | NBR |
| Information matière corps | Aluminium moulé sous pression |