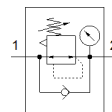


manodétendeur MS4-LR-1/8-D7-AS-Z

N° de pièce: 529426

FESTO

Pression de sortie maximale 12 bar, avec manomètre, bouton de réglage verrouillable, sens de passage de droite à gauche.



Fiche technique

Caractéristique	Valeur
Taille	4
Série	MS
Sécurité d'actionnement	Bouton à verrouillage avec accessoires, verrouillable
Position de montage	indifférent
Conception	Détendeur à membrane à commande directe
Fonction de détendeur	Pression de sortie constante avec échappement secondaire à reflux
Affichage de pression	avec manomètre
Pression de service MPa	0,08 ... 1,4 MPa
Pression de service	0,8 ... 14 bar
Plage de réglage de pression	0,5 ... 12 bar
Hystérésis max. de pression (MPa)	0,025 MPa
Hystérésis de pression max.	0,25 bar
Hystérésis max. de pression	3,625 psi
Débit nominal normal	1.000 l/min
Fluide de service	Air comprimé selon ISO8573-1:2010 [7:4:4] Gaz inertes
Note sur le fluide de commande et de pilotage	Fonctionnement avec lubrification possible (nécessaire pour un fonctionnement ultérieur)
Classe de résistance à la corrosion KBK	2 - Effets de corrosion moyens
Conformité PWIS	VDMA24364-B1/B2-L
Température de stockage	-10 ... 60 °C
Innocuité alimentaire	voir Informations complémentaires sur les matériaux
Température du fluide	-10 ... 60 °C
Température ambiante	-10 ... 60 °C
Poids du produit	225 g
Mode de fixation	Montage sur face avant Pose de conduites avec accessoires au choix :
Raccord pneumatique 1	G1/8
Raccord pneumatique 2	G1/8
Note sur la matière	Conforme RoHS
Matériau embase	Aluminium moulé sous pression
Matériau élément de commande	PA POM
Matériau joints	NBR
Matériau corps	Aluminium moulé sous pression
Matériau diaphragme	NBR