

Electrodistributeur CPPSC1-M1H-M-H-QA

N° de pièce: 527357

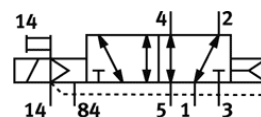
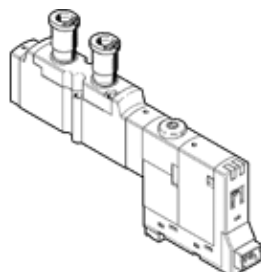
Produit de fin de série

FESTO

pour terminaux de distributeurs CPA-SC, raccord enfichable QS par le haut, avec raccordement par l'arrière.

Ce produit est exclusivement disponible via la société Festo USA

Modèle en fin de vie. Disponible jusqu'en 2014. Voir le portail Support & Téléchargements pour des produits de remplacement.



Fiche technique

| Caractéristique | Valeur |
|---|--|
| Fonction de distributeur | 5/2, monostable |
| Mode d'actionnement | électrique |
| Débit nominal normal | 140 l/min |
| Pression de service | -0,9 ... 10 bar |
| Conception | Piston tiroir |
| Type de rappel | Ressort pneumatique |
| Degré de protection | IP20 |
| Agrément | c UL us - Recognized (OL) |
| Fonction d'échappement | réglable |
| Principe d'étanchéité | mou (joint) |
| Position de montage | indifférent |
| Commande manuelle auxiliaire | bistable Monostable |
| Type de commande | piloté |
| Sens d'écoulement | réversible |
| Affichage de la position de commutation | oui |
| Pression de commande | 3 ... 8 bar |
| Valeur b | 0,42 |
| Valeur C | 0,573 l/sbar |
| Temps de commutation Arrêt | 20 ms |
| Temps de commutation Marche | 10 ms |
| Caractéristiques de bobine | 24V DC: 1W |
| Fluide de service | Air comprimé selon ISO8573-1:2010 [7:4:4] |
| Note sur le fluide de commande et de pilotage | Fonctionnement avec lubrification possible (nécessaire pour un fonctionnement ultérieur) |
| Marque CE (voir déclaration de conformité) | selon la directive européenne CEM |
| Classe de résistance à la corrosion KBK | 1 |
| Température du fluide | -5 ... 50 °C |
| Niveau de pression sonore | 95 dB(A) |
| Fluide de commande | Air comprimé selon ISO8573-1:2010 [7:4:4] |
| Température ambiante | -5 ... 50 °C |
| Poids du produit | 40 g |
| Connexion électrique | à 3 pôles Connecteur mâle |
| Mode de fixation | à trou débouchant |
| Raccord pneumatique 1 | Embase |
| Raccord pneumatique 2 | QS-1/8 |
| Raccord pneumatique 3 | Embase |
| Raccord pneumatique 4 | QS-1/8 |
| Raccord pneumatique 5 | Embase |
| Information matière joints | FPM HNBR NBR |
| Information matière corps | Aluminium moulé sous pression |