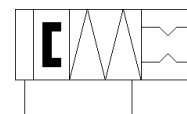
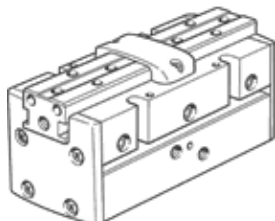


pince à serrage parallèle HGPP-10-A-G2

N° de pièce: 525660

FESTO

Précis, pour la détection de position via un capteur à effet Hall ou des capteurs inductifs. Avec effet de ressort de sécurité ouvrant fermant ...-G2.



Fiche technique

Caractéristique	Valeur
Taille	10
Course par mors de pince	2 mm
Précision d'échange max.	0,1 mm
Répétitivité pince	≤ 0,02 mm
Nombre de mors de pince	2
Mode d'entraînement	pneumatique
Mode de fonctionnement	à double effet
Fonction de préhension	Parallèle
Sécurité de préhension	A la fermeture
Conception	Pignon/crémaillère
Détection de position	pour capteur Hall pour capteurs inductifs
Pression de service	5 ... 8 bar
Fréquence de fonctionnement max. de la pince	4 Hz
Temps d'ouverture min. sous 0,6 MPa (6 bar, 87 psi)	26 ms
Temps de fermeture min. sous 0,6 MPa (6 bar, 87 psi)	32 ms
Masse maxi par doigt de pince externe	50 g
Fluide de service	Air comprimé selon ISO8573-1:2010 [7:4:4]
Note sur le fluide de commande et de pilotage	Fonctionnement avec lubrification possible (nécessaire pour un fonctionnement ultérieur)
Classe de résistance à la corrosion KBK	2 - Effets de corrosion moyens
Conformité PWIS	VDMA24364-B2-L
Température ambiante	5 ... 60 °C
Force max. au niveau du mors de pince Fz statique	40 N
Moment max. au niveau du mors de pince Mx statique	1,5 Nm
Moment max. au niveau du mors de pince My statique	1,5 Nm
Moment max. au niveau du mors de pince Mz statique	1,5 Nm
Poids du produit	127 g
Mode de fixation	tarauté
Raccord pneumatique	M3
Note sur la matière	Conforme RoHS
Matériau capuchon d'obturation	POM
Matériau corps	Alliage d'aluminium de corroyage anodisé
Matériau mors de pince	Alliage d'aluminium corroyé, nickelé