

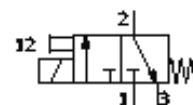
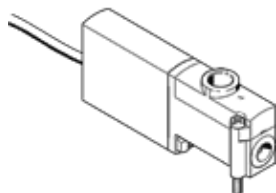
Electrodistributeur

MHP4-MS1H-3/2G-1/4-K

N° de pièce: 525181

FESTO

Distributeur individuel, à commutation rapide, avec câble.



Fiche technique

Caractéristique	Valeur
Fonction de distributeur	3/2 monostable, fermé
Mode d'actionnement	électrique
Largeur	18 mm
Débit nominal normal	400 l/min
Pression de service	-0,9 ... 8 bar
Conception	Distributeur à siège à pression compensée
Type de rappel	Ressort mécanique
Degré de protection	IP65
Agrément	c UL us - Recognized (OL)
Diamètre nominal	4 mm
Dimension modulaire	24 mm
Fonction d'échappement	réglable
Principe d'étanchéité	mou (joint)
Position de montage	indifférent
Commande manuelle auxiliaire	Monostable
Type de commande	direct
Sens d'écoulement	réversible avec restrictions
Pression de service réversible	-0,9 ... 0 bar
Fréquence de commutation maximale	210 Hz
Temps de commutation Arrêt	3,5 ms
Temps de commutation Marche	3,5 ms
Tolérance pour le temps de commutation OFF	+10%/-40%
Tolérance pour le temps de commutation ON	+10%/-30%
Diffusion du temps de commutation à partir de 1 Hz	0,3 ms
Facteur de marche	100%
Caractéristiques de bobine	24 V CC : phase courant faible : 2,125 W, phase courant fort : 8,5 W
Variations de tension admissibles	+/- 10 %
Fluide de service	Air comprimé filtré, non lubrifié, finesse du filtre 40 µm Air comprimé filtré, lubrifié, finesse du filtre 40 µm
Marque CE (voir déclaration de conformité)	selon la directive européenne CEM
Classe de résistance à la corrosion KBK	2
Température du fluide	-5 ... 40 °C
Température ambiante	-5 ... 40 °C
Poids du produit	270 g
Connexion électrique	Câble
Longueur de câble	2,5 m
Mode de fixation	sur barrette PR
Raccord pneumatique 1	Embase
Raccord pneumatique 2	G1/4
Raccord pneumatique 3	Embase
Note sur la matière	sans cuivre ni PTFE
Information matière joints	HNBR NBR
Information matière corps	Zinc moulé sous pression revêtu
Information matière gaine de câble	PUR
Information matériau vis	Acier zingué