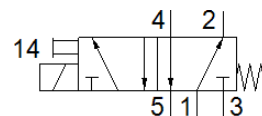
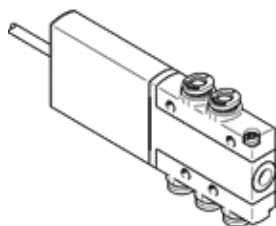


électrodistributeur MHE2-MS1H-5/2-QS-4-K

N° de pièce: 525119

FESTO

Distributeur individuel, à commutation rapide, avec câble.



Fiche technique

Caractéristique	Valeur
Fonction de distributeur	5/2, monostable
Mode d'actionnement	électrique
Largeur	10 mm
Débit nominal normal	90 l/min
Pression de service MPa	-0,09 ... 0,8 MPa
Pression de service	-0,9 ... 8 bar
Conception	Distributeur à siège à pression compensée
Type de rappel	Ressort mécanique
Degré de protection	IP55
Agrément	RCM Mark c UL us - Recognized (OL)
Marque CE (voir déclaration de conformité)	selon la directive européenne CEM Selon la directive 2011/65/UE relative à la limitation de l'utilisation de certaines substances dangereuses dans les équipements électriques et électroniques
Marquage UKCA (voir la déclaration de conformité)	selon les prescriptions UK pour la CEM selon les prescriptions UK RoHS
Diamètre nominal	2 mm
Dimension modulaire	14 mm
Note relative à la dimension modulaire	La distance minimale entre les distributeurs est de 4 mm
Fonction d'échappement	réglable
Principe d'étanchéité	mou (joint)
Position de montage	indifférent
Commande manuelle auxiliaire	Monostable
Type de commande	direct
Sens d'écoulement	irréversible
Chevauchement	recouvrement négatif
Protection contre les inversions de polarité	Bipolaire
Fonctions additionnelles	Extinction d'arc Réduction du courant de maintien Circuit de protection
Fréquence de commutation maximale	300 Hz
Temps de commutation Arrêt	1,7 ms
Temps de commutation Marche	1,9 ms
Tolérance pour le temps de commutation OFF	+10 %/-30 %
Tolérance pour le temps de commutation ON	+10%/-30%
Diffusion du temps de commutation à partir de 1 Hz	0,2 ms
Facteur de marche	100 %
Caractéristiques de bobine	24 V CC : phase courant faible 1,625 W, phase courant élevé 6,5 W
Variations de tension admissibles	+/- 10 %
Fluide de service	Air comprimé selon ISO8573-1:2010 [7:4:4]
Note sur le fluide de commande et de pilotage	Fonctionnement avec lubrification possible (nécessaire pour un fonctionnement ultérieur)
Résistance aux vibrations	Test d'application de transport au niveau de sévérité 2 selon FN 942017-4 et EN 60068-2-6

Caractéristique	Valeur
Limitation de température ambiante et de température de fluide	en fonction de la fréquence de commutation
Résistance aux chocs	Essai de chocs avec degré de sévérité 2 selon FN 942017-5 et EN 60068-2-27
Classe de résistance à la corrosion KBK	2 - Effets de corrosion moyens
Conformité PWIS	VDMA24364-B1/B2-L
Température du fluide	-5 ... 60 °C
Température ambiante	-5 ... 60 °C
Poids du produit	70 g
Connexion électrique	Câble
Longueur de câble	2,5 m
Mode de fixation	à trou débouchant
Raccord pneumatique 1	QS-4
Raccord pneumatique 2	QS-4
Raccord pneumatique 3	QS-4
Raccord pneumatique 4	QS-4
Raccord pneumatique 5	QS-4
Note sur la matière	Conforme RoHS
Matériau joints	HNBR NBR
Matériau corps	Zinc moulé sous pression, traité
Matériau gaine du câble	PUR
Matériau vis	Acier galvanisé