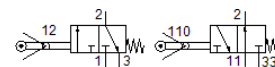


distributeur à levier oscillant RW/O-3-1/8

N° de pièce: 4937

FESTO

Selon le raccordement choisi, ouvert ou fermé au repos.
Ce type peut être utilisé pour le vide.



Fiche technique

Caractéristique	Valeur
Fonction de distributeur	3/2 monostable, ouvert/fermé
Mode d'actionnement	mécanique
Débit nominal normal	140 l/min
Pression de service	-0,95 ... 8 bar
Conception	siège piston
Diamètre nominal	3,5 mm
Type de commande	direct
Fluide de service	Air comprimé selon ISO8573-1:2010 [:-:-]
Note sur le fluide de commande et de pilotage	Fonctionnement avec lubrification possible (nécessaire pour un fonctionnement ultérieur)
Conformité PWIS	VDMA24364-B1/B2-L
Température ambiante	-10 ... 60 °C
Poussée	28 N
Poids du produit	150 g
Mode de fixation	à trou débouchant
Raccord pneumatique 1	G1/8
Raccord pneumatique 2	G1/8
Raccord pneumatique 3	G1/8
Matériau joints	NBR
Matériau corps	Aluminium anodisé