

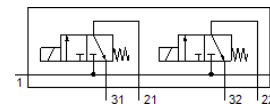
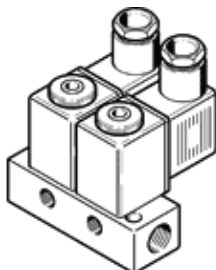
électro distributeur

BMFH-2-3-M5

N° de pièce: 4522

FESTO

avec pilotes électriques et connecteurs, commande manuelle, raccord M5. Egalement livrable sans connecteurs avec le complément de référence "-OD" (prix minoré). Indiquer la tension.



Fiche technique

Caractéristique	Valeur
Fonction de distributeur	2x3/2 monostable, fermé
Mode d'actionnement	électrique
Débit nominal normal	50 l/min
Pression de service MPa	0 ... 0,8 MPa
Pression de service	0 ... 8 bar
Conception	Soupape à siège avec ressort de rappel
Type de rappel	Ressort mécanique
Degré de protection	IP65
Diamètre nominal	1,3 mm
Principe d'étanchéité	mou (joint)
Nombre max. d'emplacements de distributeurs	2
Type de commande	direct
Puissance absorbée à l'appel	7,5 W
Puissance absorbée au maintien	6 W
Fluide de service	Air comprimé selon ISO8573-1:2010 [7::-]
Note sur le fluide de commande et de pilotage	Fonctionnement avec lubrification possible (nécessaire pour un fonctionnement ultérieur)
Conformité PWIS	VDMA24364-B2-L
Température du fluide	-10 ... 60 °C
Température ambiante	-5 ... 40 °C
Poids du produit	245 g
Connexion électrique	Connecteur mâle
Mode de fixation	à trou débouchant
Raccord pneumatique 1	G1/8
Raccord pneumatique 2	M5
Raccord pneumatique 3	M5
Matériau corps	Aluminium