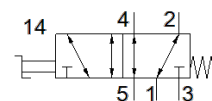


distributeur à sélecteur VHEF-ES-M52-M-N14

N° de pièce: 4414809

FESTO



Fiche technique

| Caractéristique | Valeur |
|---|--|
| Fonction de distributeur | 5/2, monostable |
| Mode d'actionnement | manuel |
| Largeur | 20 mm |
| Débit nominal normal | 1.200 l/min |
| Pression de service MPa | -0,095 ... 1 MPa |
| Pression de service | -0,95 ... 10 bar |
| Conception | Piston tiroir |
| Type de rappel | Ressort mécanique |
| Diamètre nominal | 7 mm |
| Fonction d'échappement | réglable |
| Instructions d'utilisation | Pilotage manuel uniquement |
| Principe d'étanchéité | mou (joint) |
| Position de montage | indifférent |
| Type de commande | direct |
| Sens d'écoulement | réversible |
| Chevauchement | recouvrement positif |
| Fréquence de commutation max. | 0,5 Hz |
| Fluide de service | Air comprimé selon ISO8573-1:2010 [7:-:-] |
| Note sur le fluide de commande et de pilotage | Fonctionnement avec lubrification possible (nécessaire pour un fonctionnement ultérieur) |
| Classe de résistance à la corrosion KBK | 1 - Faibles effets de corrosion |
| Conformité PWIS | VDMA24364-B1/B2-L |
| Température du fluide | -10 ... 60 °C |
| Température ambiante | -10 ... 60 °C |
| Couple | 0,3 Nm |
| Force max. sur l'actionneur | 200 N |
| Force transversale max. sur l'actionneur | 200 N |
| Poids du produit | 268 g |
| Mode de fixation | Montage sur face avant à trou débouchant au choix : |
| Raccord pneumatique 1 | 1/4 NPT |
| Raccord pneumatique 2 | 1/4 NPT |
| Raccord pneumatique 3 | 1/4 NPT |
| Raccord pneumatique 4 | 1/4 NPT |
| Raccord pneumatique 5 | 1/4 NPT |
| Note sur la matière | Conforme RoHS |
| Matériau couvercle | renforcé PA |
| Matériau joints | NBR |
| Matériau corps | Alliage d'aluminium de corroyage, anodisé |
| Matériau levier | renforcé PA |