

Distributeur à bouton coup-de-poing

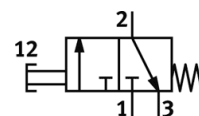
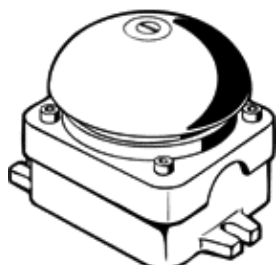
PV-3-1/8

N° de pièce: 3648

Produit de fin de série

FESTO

Modèle en fin de vie. Disponible jusqu'en 2014. Voir le portail Support & Téléchargements pour des produits de remplacement.



Fiche technique

Caractéristique	Valeur
Fonction de distributeur	3/2 monostable, fermé
Mode d'actionnement	manuel
Débit nominal normal	80 l/min
Pression de service	-0,95 ... 8 bar
Conception	Soupape à siège avec ressort de rappel
Type de rappel	Ressort mécanique
Diamètre nominal	2 mm
Principe d'étanchéité	mou (joint)
Type de commande	direct
Sens d'écoulement	réversible
Fluide de service	Air comprimé selon ISO8573-1:2010 [7::-]
Note sur le fluide de commande et de pilotage	Fonctionnement avec lubrification possible (nécessaire pour un fonctionnement ultérieur)
Température ambiante	-10 ... 60 °C
Poids du produit	520 g
Raccord pneumatique 1	G1/8
Raccord pneumatique 2	G1/8
Raccord pneumatique 3	G1/8
Information matière corps	Aluminium moulé sous pression