

venturi

VAD-ME-I-1/4

N° de pièce: 35532

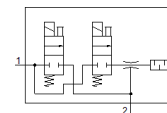
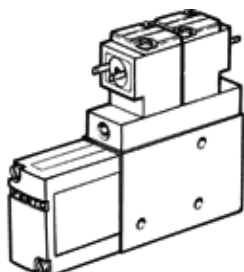
Classic - ne pas utiliser pour les nouvelles conceptions

avec électrodistributeur intégré pour commutation du vide et impulsion d'éjection.

Utiliser de préférence de l'air comprimé non lubrifié.

Vous trouverez les alternatives modernes en saisissant les quatre premiers chiffres du code de type dans le champ de recherche.

FESTO



Fiche technique

Caractéristique	Valeur
Diamètre nominal de la buse de Laval	1,4 mm
Position de montage	indifférent
Caractéristique de l'éjecteur	Niveau de vide élevé
Fonction intégrée	Distributeur d'impulsions d'éjection, électrique Distributeur de mise en circuit, électrique
Conception	Forme en T
Pression de service	1,5 ... 8 bar
Vide max.	90 %
Facteur de marche	100 %
Fluide de service	Air comprimé selon ISO8573-1:2010 [7:4:4]
Note sur le fluide de commande et de pilotage	Fonctionnement avec lubrification impossible
Conformité PWIS	VDMA24364-B2-L
Température du fluide	0 ... 50 °C
Degré de protection	IP65
Température ambiante	0 ... 50 °C
Connexion électrique	Connecteur mâle
Mode de fixation	tarudé
Raccord pneumatique 1	G1/8
Raccord de vide	G1/4
Matériau corps	Aluminium