

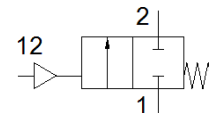
soupape à tête inclinée

VZXF-L-M22C-M-A-N2-450-M1-V4B2T-50-4

N° de pièce: 3540143

FESTO

Vanne à siège incliné à commande pneumatique en acier inoxydable.
Exécution sur siège, position de sécurité fermée, filetage NPT,
diamètre nominal 2 ".



Fiche technique

Caractéristique	Valeur
Conception	Distributeur à clapet avec actionneur à piston
Mode d'actionnement	pneumatique
Principe d'étanchéité	mou (joint)
Position de montage	indifférent
Mode de fixation	Pose de conduites
Raccord de tuyau	Manchon d'accouplement à vis 2 NPT selon ANSI/ASME B 1.20.1
Diamètre nominal	45 mm
Fonction de distributeur	2/2 monostable, fermé
Sens d'écoulement	irréversible
Pression du fluide	0 ... 0,4 MPa
Pression de service	0 ... 4 bar
Pression nominale des distributeurs de process	40
Fonction d'échappement	non réglable
Type de rappel	Ressort mécanique
Type de commande	Avec commande externe
Raccord pneumatique	Tarudage G1/8
Pression de service MPa	0,6 ... 1 MPa
Pression de service	6 ... 10 bar 87 ... 145 psi
Moyen	Vapeur Gaz inertes Air comprimé filtré, finesse de filtration 200 µm
Sens de passage	Au-dessus du siège de la vanne, pour fluides gazeux
Fluide de service	Air comprimé selon ISO8573-1:2010 [7:4:4]
Viscosité max.	600 mm ² /s
Température du fluide	-40 ... 200 °C
Température ambiante	-10 ... 60 °C
Débit Kv	34,5 m ³ /h
Note sur la matière	Conforme RoHS
Conformité PWIS	VDMA24364-Zone III
Matériau corps de vanne	Fonte d'acier
Référence matériau, corps de vanne	1.4408
Matériau garniture de broche	PTFE
Matériau joint de clapet	PTFE
Poids du produit	3.500 g
Marque CE (voir déclaration de conformité)	selon la directive européenne sur les équipements sous pression
Marquage UKCA (voir la déclaration de conformité)	Réglementation britannique pour les appareils sous pression
Classe de résistance à la corrosion KBK	2 - Effets de corrosion moyens
Matériau carter d'entraînement	Laiton nickelé