

électrodistributeur MFH-5/3E-1/8-S-B

N° de pièce: 30994

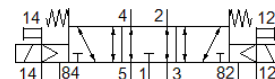
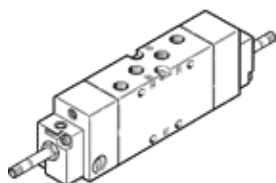
Classic - ne pas utiliser pour les nouvelles conceptions

FESTO

avec commande auxiliaire manuelle, sans bobine et sans connecteur femelle.

Bobine et connecteur femelle doivent être commandés séparément.

Vous trouverez les alternatives modernes en saisissant les quatre premiers chiffres du code de type dans le champ de recherche.



Fiche technique

Caractéristique	Valeur
Fonction de distributeur	5/3 à l'échappement
Mode d'actionnement	électrique
Largeur	26 mm
Débit nominal normal	1.000 l/min
Pression de service MPa	-0,09 ... 1 MPa
Pression de service	-0,9 ... 10 bar
Conception	Piston tiroir
Type de rappel	Ressort mécanique
Diamètre nominal	8 mm
Principe d'étanchéité	mou (joint)
Position de montage	indifférent
Commande manuelle auxiliaire	Monostable
Type de commande	piloté
Alimentation en air de pilotage	externe
Sens d'écoulement	réversible
Chevauchement	recouvrement positif
Pression de pilotage MPa	0,3 ... 1 MPa
Pression de commande	3 ... 10 bar
Fréquence de commutation max.	3 Hz
Temps de commutation Arrêt	20 ms
Temps de commutation Marche	21 ms
Temps de commutation Inversion	24 ms
Impulsion de test positif max. avec signal 0	2.200 µs
Impulsion de test négatif max. avec signal 1	3.700 µs
Fluide de service	Air comprimé selon ISO8573-1:2010 [7:4:4]
Note sur le fluide de commande et de pilotage	Fonctionnement avec lubrification possible (nécessaire pour un fonctionnement ultérieur)
Classe de résistance à la corrosion KBK	1 - Faibles effets de corrosion
Conformité PWIS	VDMA24364-B1/B2-L
Température de stockage	-40 ... 60 °C
Température du fluide	-10 ... 60 °C
Fluide de commande	Air comprimé selon ISO8573-1:2010 [7:4:4]
Température ambiante	-5 ... 40 °C
Poids du produit	400 g
Connexion électrique	par bobine F, à commander séparément
Mode de fixation	sur barrette PR à trou débouchant au choix :
Raccord d'échappement de pilotage 82	M5
Raccord d'échappement de pilotage 84	M5
Raccord de pilotage 12	G1/8

Caractéristique	Valeur
Raccord de pilotage 14	G1/8
Raccord pneumatique 1	G1/8
Raccord pneumatique 2	G1/8
Raccord pneumatique 3	G1/8
Raccord pneumatique 4	G1/8
Raccord pneumatique 5	G1/8
Note sur la matière	Conforme RoHS
Matériau joints	NBR
Matériau corps	Aluminium moulé sous pression