

# manodétendeur LRB-D-O-MINI

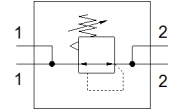
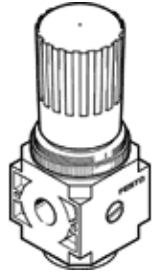
N° de pièce: 197535

Classic - ne pas utiliser pour les nouvelles conceptions

sans plaques taraudées, pour montage en batterie, sans manomètre.

Vous trouverez les alternatives modernes en saisissant les quatre premiers chiffres du code de type dans le champ de recherche.

FESTO



## Fiche technique

Caractéristique	Valeur
Taille	Mini
Série	D
Sécurité d'actionnement	Bouton à verrouillage
Position de montage	indifférent
Conception	Détendeur à membrane à commande directe à alimentation traversante
Fonction de détendeur	Pression de sortie constante à compensation de pression primaire avec échappement secondaire
Affichage de pression	Préparé pour G1/8
Pression de service	1 ... 16 bar
Plage de réglage de pression	0,5 ... 12 bar
Hystérésis de pression max.	0,2 bar
Débit nominal normal	1.600 l/min
Fluide de service	Air comprimé selon ISO8573-1:2010 [7:4:4] Gaz inertes
Conformité PWIS	VDMA24364-B1/B2-L
Classe de pureté de l'air en sortie	Air comprimé selon ISO8573-1:2010 [7:4:4] Gaz inertes
Température du fluide	-10 ... 60 °C
Température ambiante	-10 ... 60 °C
Poids du produit	250 g
Mode de fixation	Pose de conduites avec accessoires
Raccord pneumatique 1	Embase
Raccord pneumatique 2	G1/4
Note sur la matière	Conforme RoHS
Matériau embase	Zinc moulé sous pression
Matériau élément de commande	PA
Matériau joints	NBR
Matériau corps	Zinc moulé sous pression