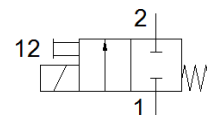
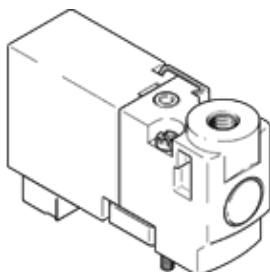


électrodistributeur MHP1-M1H-2/2G-M3-PI

N° de pièce: 197053

FESTO

Distributeur à raccord de travail intégré pour montage individuel ou en batterie, très faible encombrement, avec connecteur sur le dessous (Plug-in).



Fiche technique

Caractéristique	Valeur
Fonction de distributeur	2/2 monostable, fermé
Mode d'actionnement	électrique
Largeur	10 mm
Débit nominal normal	14 l/min
Pression de service MPa	-0,09 ... 0,2 MPa
Pression de service	-0,9 ... 2 bar -13,05 ... 29 psi
Conception	Soupape à siège avec ressort de rappel
Type de rappel	Ressort mécanique
Degré de protection	IP40
Agrément	c UL us - Recognized (OL)
Certificat entité exposante	UL MH19482
Diamètre nominal	0,9 mm
Dimension modulaire	10 mm
Fonction d'échappement	non réglable
Principe d'étanchéité	mou (joint)
Position de montage	indifférent
Commande manuelle auxiliaire	Monostable
Type de commande	direct
Sens d'écoulement	irréversible
Marquage d'emplacement de distributeur	Etiquette
Chevauchement	recouvrement négatif
Remarque sur la dynamisation forcée	Fréquence de commutation au moins une fois par semaine
Compatible vide	oui
Fréquence de commutation maximale	20 Hz
Temps de commutation Arrêt	5 ms
Temps de commutation Marche	4 ms
Facteur de marche	100 %
Consommation puissance électrique	1 W
Impulsion de test positif max. avec signal 0	500 µs
Impulsion de test négatif max. avec signal 1	400 µs
Caractéristiques de bobine	24 V DC : 1 W
Variations de tension admissibles	+/- 10 %
Fluide de service	Air comprimé selon ISO8573-1:2010 [7:4:4]
Note sur le fluide de commande et de pilotage	Fonctionnement avec lubrification possible (nécessaire pour un fonctionnement ultérieur)
Résistance aux vibrations	Test d'application de transport au niveau de sévérité 2 selon FN 942017-4 et EN 60068-2-6
Résistance aux chocs	Essai de chocs avec degré de sévérité 2 selon FN 942017-5 et EN 60068-2-27
Classe de résistance à la corrosion KBK	2 - Effets de corrosion moyens
Conformité PWIS	VDMA24364-B2-L
Température de stockage	-20 ... 60 °C

Caractéristique	Valeur
Température du fluide	-5 ... 40 °C
Température ambiante	-5 ... 40 °C
Poids du produit	10 g
Connexion électrique	Connecteur mâle
Mode de fixation	sur embase à trou débouchant
Raccord pneumatique 1	Embase
Raccord pneumatique 2	M3
Note sur la matière	Conforme RoHS
Matériau joints	FPM HNBR NBR
Matériau corps	renforcé PA renforcé PPS