

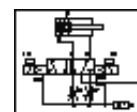
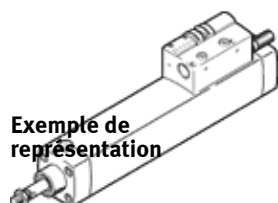
Combinaison vérin-distributeur DNCV-50- -PPV-A-5/2JD

N° de pièce: 196822

FESTO

avec module de diagnostic.

Modèle de fin de série. Disponible jusqu'en 2010.



Fiche technique

Caractéristique	Valeur
Course	85 ... 500 mm
Diamètre de piston	50 mm
Selon la norme	ISO 15552 (jusqu'à ce jour également VDMA 24652, ISO 6431, NF E49 003.1, UNI 10290)
Amortissement	PPV : amortissement pneumatique réglable des deux côtés
Position de montage	indifférent
Commande manuelle auxiliaire	bistable Monostable
Détection de position	pour capteurs de proximité
Fonction d'élément de commutation	Normalement ouvert
Pression de service	3 ... 8 bar
Plage de tension de service CC	24 V
Mode de fonctionnement	à double effet
Courant de sortie max. diagnostic	300 mA
Courant de sortie max. capteurs	20 mA
Tension CC max. de sortie TOR	26,9 V
Caractéristiques de bobine	24 V CC : phase courant faible : 0,5 W, phase courant fort : 1,23 W
Fluide de service	Air comprimé filtré, finesse du filtre 5 µm Air comprimé filtré, non lubrifié, finesse du filtre 40 µm
Marque CE (voir déclaration de conformité)	selon la directive européenne CEM
Classe de résistance à la corrosion KBK	2
Degré de protection	IP65 selon IEC 60529
Température ambiante	-5 ... 50 °C
Agrément	C-Tick
Longueur d'amortissement	22 mm
Force théorique sous 6 bar, au recul	990 N
Force théorique sous 6 bar, à l'avance	1.178 N
Masse en mouvement à 0 mm de course	538 g
Poids supplémentaire par 10 mm de course	79 g
Poids de base à 0 mm de course	1.960 g
Masse supplémentaire par 10 mm de course	25 g
Connexion électrique	à 8 pôles M12x1 Connecteur mâle Forme ronde
Raccord pneumatique 1	QS-10
Raccord pneumatique 3	Silencieux intégré
Raccord pneumatique 5	Silencieux intégré