

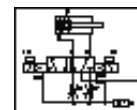
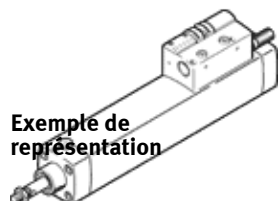
# Combinaison vérin-distributeur DNCV-40- -PPV-A-5/2JD

N° de pièce: 196821

FESTO

avec module de diagnostic.

Modèle de fin de série. Disponible jusqu'en 2010.



## Fiche technique

| Caractéristique                            | Valeur  |
|--|---|
| Course                                     | 70 ... 500 mm   |
| Diamètre de piston                         | 40 mm   |
| Selon la norme                             | ISO 15552 (jusqu'à ce jour également VDMA 24652, ISO 6431, NF E49 003.1, UNI 10290)                       |
| Amortissement                              | PPV : amortissement pneumatique réglable des deux côtés   |
| Position de montage                        | indifférent   |
| Commande manuelle auxiliaire               | bistable<br>Monostable  |
| Détection de position                      | pour capteurs de proximité  |
| Fonction d'élément de commutation          | Normalement ouvert  |
| Pression de service                        | 3 ... 8 bar   |
| Plage de tension de service CC             | 24 V  |
| Mode de fonctionnement                     | à double effet  |
| Courant de sortie max. diagnostic          | 300 mA  |
| Courant de sortie max. capteurs            | 20 mA   |
| Tension CC max. de sortie TOR              | 26,9 V  |
| Caractéristiques de bobine                 | 24 V CC : phase courant faible : 0,5 W, phase courant fort : 1,23 W                                       |
| Fluide de service                          | Air comprimé filtré, finesse du filtre 5 µm<br>Air comprimé filtré, non lubrifié, finesse du filtre 40 µm |
| Marque CE (voir déclaration de conformité) | selon la directive européenne CEM   |
| Classe de résistance à la corrosion KBK    | 2   |
| Degré de protection                        | IP65<br>selon IEC 60529   |
| Température ambiante                       | -5 ... 50 °C  |
| Agrément                                   | C-Tick  |
| Longueur d'amortissement                   | 20 mm   |
| Force théorique sous 6 bar, au recul       | 633 N   |
| Force théorique sous 6 bar, à l'avance     | 754 N   |
| Masse en mouvement à 0 mm de course        | 307 g   |
| Poids supplémentaire par 10 mm de course   | 49 g  |
| Poids de base à 0 mm de course             | 1.275 g   |
| Masse supplémentaire par 10 mm de course   | 16 g  |
| Connexion électrique                       | à 8 pôles<br>M12x1<br>Connecteur mâle<br>Forme ronde  |
| Raccord pneumatique 1                      | QS-8  |
| Raccord pneumatique 3                      | Silencieux intégré  |
| Raccord pneumatique 5                      | Silencieux intégré  |