

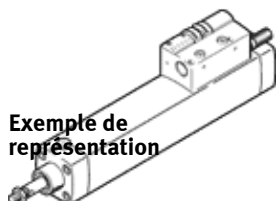
Combinaison vérin-distributeur DNCV-40- -PPV-A-5/3B

N° de pièce: 196805

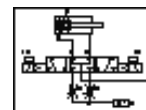
FESTO

sans module de diagnostic.

Modèle de fin de série. Disponible jusqu'en 2010.



Exemple de
représentation



Fiche technique

| Caractéristique | Valeur |
|--|---|
| Course | 70 ... 500 mm |
| Diamètre de piston | 40 mm |
| Selon la norme | ISO 15552 (jusqu'à ce jour également VDMA 24652, ISO 6431, NF E49 003.1, UNI 10290) |
| Amortissement | PPV : amortissement pneumatique réglable des deux côtés |
| Position de montage | indifférent |
| Commande manuelle auxiliaire | bistable Monostable |
| Détection de position | pour capteurs de proximité |
| Fonction d'élément de commutation | Normalement ouvert |
| Pression de service | 3 ... 8 bar |
| Plage de tension de service CC | 24 V |
| Mode de fonctionnement | à double effet |
| Courant de sortie max. diagnostic | 300 mA |
| Courant de sortie max. capteurs | 20 mA |
| Tension CC max. de sortie TOR | 26,9 V |
| Caractéristiques de bobine | 24 V CC : phase courant faible : 0,5 W, phase courant fort : 1,23 W |
| Fluide de service | Air comprimé filtré, finesse du filtre 5 µm Air comprimé filtré, non lubrifié, finesse du filtre 40 µm |
| Marque CE (voir déclaration de conformité) | selon la directive européenne CEM |
| Classe de résistance à la corrosion KBK | 2 |
| Degré de protection | IP65 selon IEC 60529 |
| Température ambiante | -5 ... 50 °C |
| Agrément | C-Tick |
| Longueur d'amortissement | 20 mm |
| Force théorique sous 6 bar, au recul | 633 N |
| Force théorique sous 6 bar, à l'avance | 754 N |
| Masse en mouvement à 0 mm de course | 307 g |
| Poids supplémentaire par 10 mm de course | 49 g |
| Poids de base à 0 mm de course | 1.275 g |
| Masse supplémentaire par 10 mm de course | 16 g |
| Connexion électrique | à 8 pôles M12x1 Connecteur mâle Forme ronde |
| Raccord pneumatique 1 | QS-8 |
| Raccord pneumatique 3 | Silencieux intégré |
| Raccord pneumatique 5 | Silencieux intégré |