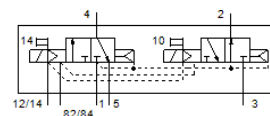
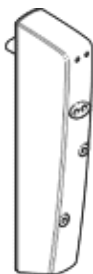


électrodistributeur CDVI5.0-MT2H-3OLS-3GLS

N° de pièce: 196665

FESTO

pour terminal de distributeurs CDVI, Clean Design.



Fiche technique

Caractéristique	Valeur
Fonction de distributeur	3/2 monostable, fermé 3/2 monostable, ouvert
Mode d'actionnement	électrique
Débit nominal normal	300 l/min
Pression de service	3 ... 10 bar
Conception	Piston tiroir
Type de rappel	Ressort pneumatique
Diamètre nominal	5 mm
Principe d'étanchéité	mou (joint)
Commande manuelle auxiliaire	Monostable
Type de commande	piloté
Alimentation en air de pilotage	externe
Sens d'écoulement	irréversible
Remarque sur la dynamisation forcée	fréquence de commutation min. 1/mois
Pression de commande	3 ... 8 bar
Valeur b	0,14
Valeur C	1,4 l/sbar
Temps de commutation Arrêt	22 ms
Temps de commutation Marche	10 ms
Fluide de service	Air comprimé selon ISO8573-1:2010 [7:4:4]
Note sur le fluide de commande et de pilotage	Fonctionnement avec lubrification possible (nécessaire pour un fonctionnement ultérieur)
Classe de résistance à la corrosion KBK	3 - Effets de corrosion forts
Conformité PWIS	VDMA24364-B2-L
Température du fluide	-5 ... 50 °C
Température ambiante	-5 ... 50 °C
Poids du produit	210 g
Mode de fixation	vissable
Raccord d'échappement de pilotage 82/84	Embase
Raccord pneumatique 1	Embase
Raccord pneumatique 2	Embase
Raccord pneumatique 3	Embase
Raccord pneumatique 4	Embase
Raccord pneumatique 5	Embase
Note sur la matière	Conforme RoHS
Matériau joints	NBR TPE-O
Matériau corps	Aluminium moulé sous pression