

# unité de conditionnement LFRS-1/2-D-DI-MAXI-KC

N° de pièce: 195180

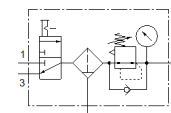
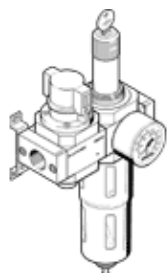
Classic - ne pas utiliser pour les nouvelles conceptions

avec tête de détendeur verrouillable et manomètre, pour pression nominale de 12 bar, pour air non lubrifié.

Vous trouverez les alternatives modernes en saisissant les quatre premiers chiffres du code de type dans le champ de recherche.

Modèle en fin de vie. Disponible jusqu'en 2022. Voir le portail Support & Téléchargements pour des produits de remplacement.

FESTO



## Fiche technique

Caractéristique	Valeur
Taille	Maxi
Série	D
Sécurité d'actionnement	Bouton à serrure intégrée
Position de montage	vertical +/- 5°
Finesse du filtre	40 µm
Purgeur de condensat	manuel tournant
Conception	Distributeur de mise en circuit Filtre-détendeur avec manomètre
Quantité max. de condensat	43 cm <sup>3</sup>
Protection de cuve	Cage de protection métallique
Affichage de pression	avec manomètre
Pression de service	1 ... 16 bar
Plage de réglage de pression	0,5 ... 12 bar
Débit nominal normal	4.800 l/min
Fluide de service	Air comprimé selon ISO8573-1:2010 [:-:-] Gaz inertes
Classe de résistance à la corrosion KBK	2 - Effets de corrosion moyens
Classe de pureté de l'air en sortie	Air comprimé selon ISO8573-1:2010 [6:8:4] Gaz inertes
Température du fluide	-10 ... 60 °C
Température ambiante	-10 ... 60 °C
Poids du produit	2.840 g
Mode de fixation	Pose de conduites avec accessoires au choix :
Raccord pneumatique 1	G1/2
Raccord pneumatique 2	G1/2
Matériau corps	Zinc moulé sous pression
Matériau cuve	PC