

# distributeur de mise en circuit HEP-1-D-MAXI

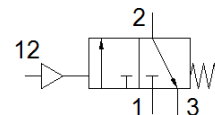
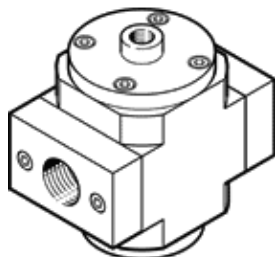
N° de pièce: 193260

Classic - ne pas utiliser pour les nouvelles conceptions

pour appareils de conditionnement.

Vous trouverez les alternatives modernes en saisissant les quatre premiers chiffres du code de type dans le champ de recherche.

FESTO



## Fiche technique

Caractéristique	Valeur
Conception	Piston tiroir
Mode d'actionnement	pneumatique
Principe d'étanchéité	mou (joint)
Fonction d'échappement	non réglable
Commande manuelle auxiliaire	pas de
Type de rappel	Ressort mécanique
Fonction de distributeur	3/2 monostable, fermé
Pression de service	0 ... 16 bar
Pression de commande	3 ... 16 bar
Valeur C	27,6 l/sbar
Valeur b	0,32
Débit nominal normal	6.500 l/min
Fluide de service	Air comprimé selon ISO8573-1:2010 [7:4:4] Gaz inertes
Note sur le fluide de commande et de pilotage	Fonctionnement avec lubrification possible (nécessaire pour un fonctionnement ultérieur)
Classe de résistance à la corrosion KBK	2 - Effets de corrosion moyens
Note sur la matière	Conforme RoHS
Conformité PWIS	VDMA24364-B1/B2-L
Température du fluide	-10 ... 60 °C
Température ambiante	-10 ... 60 °C
Mode de fixation	Pose de conduites avec accessoires
Position de montage	indifférent
Sens d'écoulement	irréversible
Poids du produit	800 g
Raccord pneumatique 1	G1
Raccord pneumatique 2	G1
Raccord pneumatique 3	G3/8
Raccord de pilotage 12	G1/8
Classe de pureté de l'air en sortie	Air comprimé selon ISO8573-1:2010 [7:4:4] Gaz inertes
Matériau joints	NBR
Matériau corps	Aluminium moulé sous pression