

# filtre-manodétendeur LFR-1/2-D-5M-DI-MAXI-A

N° de pièce: 192388

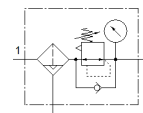
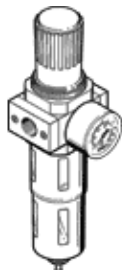
Classic - ne pas utiliser pour les nouvelles conceptions

avec cuve métallique de protection et manomètre, finesse du filtre 5 µm.

Avec purgeur automatique de condensats. Avec manodétendeur à commande directe

Vous trouverez les alternatives modernes en saisissant les quatre premiers chiffres du code de type dans le champ de recherche.

FESTO



## Fiche technique

| Caractéristique                     | Valeur  |
|-------------------------------------|---|
| Taille                              | Maxi  |
| Série                               | D   |
| Sécurité d'actionnement             | Bouton à verrouillage                                     |
| Position de montage                 | vertical +/- 5°   |
| Finesse du filtre                   | 5 µm  |
| Purgeur de condensat                | automatique   |
| Conception                          | Filtre-détendeur avec manomètre                           |
| Quantité max. de condensat          | 43 cm <sup>3</sup>  |
| Protection de cuve                  | Cage de protection métallique                             |
| Affichage de pression               | avec manomètre  |
| Pression de service                 | 2 ... 12 bar  |
| Plage de réglage de pression        | 0,5 ... 12 bar  |
| Hystérésis de pression max.         | 0,4 bar   |
| Débit nominal normal                | 4.000 l/min   |
| Fluide de service                   | Air comprimé selon ISO 8573-1:2010 [7:9:-]<br>Gaz inertes |
| Conformité PWIS                     | VDMA24364-B1/B2-L   |
| Température de stockage             | -10 ... 60 °C   |
| Classe de pureté de l'air en sortie | Air comprimé selon ISO8573-1:2010 [6:8:4]<br>Gaz inertes  |
| Température du fluide               | 5 ... 60 °C   |
| Température ambiante                | 5 ... 60 °C   |
| Poids du produit                    | 1.670 g   |
| Mode de fixation                    | Pose de conduites   |
| Raccord pneumatique 1               | G1/2  |
| Raccord pneumatique 2               | G1/2  |
| Note sur la matière                 | Conforme RoHS   |
| Matériau corps                      | Zinc moulé sous pression                                  |
| Matériau cuve                       | PC  |