

filtre-manodétendeur LFR-1/2-D-DI-MAXI

N° de pièce: 192368

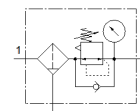
Classic - ne pas utiliser pour les nouvelles conceptions

FESTO

Pression de sortie max. 12 bar, avec cuve métallique de protection et manomètre.

Avec purgeur manuel de condensats. Avec manodétendeur à commande directe

Vous trouverez les alternatives modernes en saisissant les quatre premiers chiffres du code de type dans le champ de recherche.



Fiche technique

Caractéristique	Valeur
Taille	Maxi
Série	D
Sécurité d'actionnement	Bouton à verrouillage
Position de montage	vertical +/- 5°
Finesse du filtre	40 µm
Purgeur de condensat	manuel tournant
Conception	Filtre-détendeur avec manomètre
Quantité max. de condensat	43 cm ³
Protection de cuve	Cage de protection métallique
Affichage de pression	avec manomètre
Pression de service	1 ... 16 bar
Plage de réglage de pression	0,5 ... 12 bar
Hystérésis de pression max.	0,4 bar
Débit nominal normal	4.500 l/min
Fluide de service	Air comprimé selon ISO 8573-1:2010 [-:9:-] Gaz inertes
Classe de résistance à la corrosion KBK	2 - Effets de corrosion moyens
Conformité PWIS	VDMA24364-B1/B2-L
Température de stockage	-10 ... 60 °C
Classe de pureté de l'air en sortie	Air comprimé selon ISO8573-1:2010 [7:8:4] Gaz inertes
Température du fluide	-10 ... 60 °C
Température ambiante	-10 ... 60 °C
Poids du produit	1.670 g
Mode de fixation	Pose de conduites
Raccord pneumatique 1	G1/2
Raccord pneumatique 2	G1/2
Note sur la matière	Conforme RoHS
Matériau corps	Zinc moulé sous pression
Matériau cuve	PC