

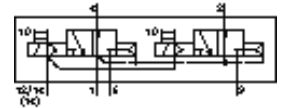
Electrodistributeur MN2H-2X30-D-01-S-110VAC

N° de pièce: 191353

FESTO

selon ISO 15407-1, avec bobine et commande manuelle auxiliaire, sans connecteur femelle.

Modèle de fin de série. Disponible jusqu'en 2009.



Fiche technique

Caractéristique	Valeur
Fonction de distributeur	2x3/2 monostable, ouvert
Mode d'actionnement	électrique
Largeur	26 mm
Débit nominal normal	900 l/min
Pression de service	2 ... 10 bar
Conception	Piston tiroir
Type de rappel	Ressort pneumatique
Degré de protection	IP65
Agrément	Germanischer Lloyd
Diamètre nominal	8 mm
Dimension modulaire	27 mm
Fonction d'échappement	réglable
Principe d'étanchéité	mou (joint)
Position de montage	indifférent
Conforme à la norme	ISO 15407-1 VDMA 24563
Commande manuelle auxiliaire	avec accessoires, bistable
Type de commande	piloté
Alimentation en air de pilotage	externe
Sens d'écoulement	irréversible
Pression de commande	0,9 ... 10 bar
Valeur b	0,27
Valeur C	3,8 l/sbar
Temps de commutation Arrêt	29 ms
Temps de commutation Marche	18 ms
Caractéristiques de bobine	110V AC: 50Hz 110V AC: 60Hz
Fluide de service	air comprimé filtré, finesse du filtre 40 µm, lubrifié ou non lubrifié Vide
Marque CE (voir déclaration de conformité)	selon la directive européenne sur les équipements basse tension
Classe de résistance à la corrosion KBK	2
Température du fluide	-10 ... 50 °C
Fluide de commande	air comprimé filtré, finesse du filtre 40 µm, lubrifié ou non lubrifié
Température ambiante	-10 ... 50 °C
Poids du produit	320 g
Connexion électrique	Connecteur mâle selon DIN 43650 Forme C
Mode de fixation	à trou débouchant
Raccord de pilotage auxiliaire 12/14	Embase taille 01 selon VDMA 24563
Raccord d'échappement de pilotage 82/84	Embase de taille 26 mm selon ISO 15407-1 Embase taille 01 selon VDMA 24563

Caractéristique	Valeur
Raccord pneumatique 1	Embase de taille 26 mm selon ISO 15407-1 Embase taille 01 selon VDMA 24563
Raccord pneumatique 2	Embase de taille 26 mm selon ISO 15407-1 Embase taille 01 selon VDMA 24563
Raccord pneumatique 3	Embase de taille 26 mm selon ISO 15407-1 Embase taille 01 selon VDMA 24563
Raccord pneumatique 4	Embase de taille 26 mm selon ISO 15407-1 Embase taille 01 selon VDMA 24563
Raccord pneumatique 5	Embase de taille 26 mm selon ISO 15407-1 Embase taille 01 selon VDMA 24563
Information matière joints	NBR
Information matière corps	Aluminium moulé sous pression