

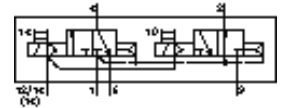
Electrodistributeur MN2H-2X30-G-D-01-S

N° de pièce: 187975

FESTO

selon ISO 15407-1, avec bobine et commande manuelle auxiliaire, sans connecteur femelle.

Modèle de fin de série. Disponible jusqu'en 2009.



Fiche technique

Caractéristique	Valeur
Fonction de distributeur	2x3/2 monostable, ouvert
Mode d'actionnement	électrique
Largeur	26 mm
Débit nominal normal	900 l/min
Pression de service	2 ... 10 bar
Conception	Piston tiroir
Type de rappel	Ressort pneumatique
Degré de protection	IP65
Agrément	Germanischer Lloyd
Diamètre nominal	8 mm
Dimension modulaire	27 mm
Fonction d'échappement	réglable
Principe d'étanchéité	mou (joint)
Position de montage	indifférent
Conforme à la norme	ISO 15407-1 VDMA 24563
Commande manuelle auxiliaire	avec accessoires, bistable
Type de commande	piloté
Alimentation en air de pilotage	externe
Sens d'écoulement	irréversible
Pression de commande	0,9 ... 10 bar
Valeur b	0,27
Valeur C	3,8 l/sbar
Temps de commutation Arrêt	29 ms
Temps de commutation Marche	18 ms
Caractéristiques de bobine	24V DC: 1,5W
Fluide de service	air comprimé filtré, finesse du filtre 40 µm, lubrifié ou non lubrifié Vide
Classe de résistance à la corrosion KBK	2
Température du fluide	-10 ... 50 °C
Fluide de commande	air comprimé filtré, finesse du filtre 40 µm, lubrifié ou non lubrifié
Température ambiante	-10 ... 50 °C
Poids du produit	320 g
Connexion électrique	Connecteur mâle selon DIN 43650 Forme C
Mode de fixation	à trou débouchant
Raccord de pilotage auxiliaire 12/14	Embase taille 01 selon VDMA 24563
Raccord d'échappement de pilotage 82/84	Embase de taille 26 mm selon ISO 15407-1 Embase taille 01 selon VDMA 24563
Raccord pneumatique 1	Embase de taille 26 mm selon ISO 15407-1 Embase taille 01 selon VDMA 24563

Caractéristique	Valeur
Raccord pneumatique 2	Embase de taille 26 mm selon ISO 15407-1 Embase taille 01 selon VDMA 24563
Raccord pneumatique 3	Embase de taille 26 mm selon ISO 15407-1 Embase taille 01 selon VDMA 24563
Raccord pneumatique 4	Embase de taille 26 mm selon ISO 15407-1 Embase taille 01 selon VDMA 24563
Raccord pneumatique 5	Embase de taille 26 mm selon ISO 15407-1 Embase taille 01 selon VDMA 24563
Note sur la matière	sans cuivre ni PTFE
Information matière joints	NBR
Information matière corps	Aluminium moulé sous pression