

unité de conditionnement FRC-1/2-D-MAXI-KC

N° de pièce: 186057

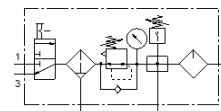
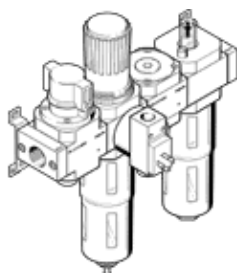
Classic - ne pas utiliser pour les nouvelles conceptions

comprenant un distributeur de mise en circuit manuel, un filtre-manodétendeur, un module de dérivation, un pressostat sans connecteur et un lubrificateur, avec équerres de fixation.

Avec purgeur de condensats manuel et cuve métallique de protection.

Vous trouverez les alternatives modernes en saisissant les quatre premiers chiffres du code de type dans le champ de recherche.

FESTO



Fiche technique

| Caractéristique | Valeur |
|---|---|
| Taille | Maxi |
| Série | D |
| Sécurité d'actionnement | Bouton à verrouillage |
| Position de montage | vertical +/- 5° |
| Finesse du filtre | 40 µm |
| Purgeur de condensat | manuel tournant |
| Conception | Module de dérivation Manocontact Distributeur de mise en circuit Filtre-détendeur avec manomètre Lubrificateur proportionnel standard |
| Quantité max. de condensat | 80 cm ³ |
| Protection de cuve | Cage de protection métallique |
| Affichage de pression | avec manomètre |
| Pression de service | 1 ... 16 bar |
| Plage de réglage de pression | 0,5 ... 12 bar |
| Hystérésis de pression max. | 0,15 bar |
| Débit nominal normal | 6.600 l/min |
| Fluide de service | Air comprimé selon ISO8573-1:2010 [:-:-] Gaz inertes |
| Classe de résistance à la corrosion KBK | 2 - Effets de corrosion moyens |
| Conformité PWIS | VDMA24364-B1/B2-L |
| Classe de pureté de l'air en sortie | Air comprimé selon ISO8573-1:2010 [7:4:-] Gaz inertes |
| Température du fluide | -10 ... 60 °C |
| Température ambiante | -10 ... 60 °C |
| Poids du produit | 4.600 g |
| Mode de fixation | Pose de conduites avec accessoires au choix : |
| Raccord pneumatique 1 | G1/2 |
| Raccord pneumatique 2 | G1/2 |
| Matériau corps | Zinc moulé sous pression |
| Matériau cuve | PC |