

# unité de conditionnement LFR-1/2-D-MAXI-KC-A

N° de pièce: 186044

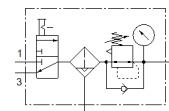
Classic - ne pas utiliser pour les nouvelles conceptions

comprenant un distributeur de mise en circuit manuel, un filtre-manodétendeur, avec équerres de fixation.

Avec purgeur de condensats automatique.

Vous trouverez les alternatives modernes en saisissant les quatre premiers chiffres du code de type dans le champ de recherche.

FESTO



## Fiche technique

| Caractéristique                         | Valeur   |
|---|--|
| Taille                                  | Maxi   |
| Série                                   | D  |
| Sécurité d'actionnement                 | Bouton à verrouillage  |
| Position de montage                     | vertical +/- 5°  |
| Finesse du filtre                       | 40 µm  |
| Purgeur de condensat                    | automatique  |
| Conception                              | Distributeur de mise en circuit<br>Filtre-détendeur avec manomètre |
| Quantité max. de condensat              | 80 cm <sup>3</sup>   |
| Protection de cuve                      | Cage de protection métallique                                      |
| Affichage de pression                   | avec manomètre   |
| Pression de service                     | 2 ... 12 bar   |
| Plage de réglage de pression            | 0,5 ... 12 bar   |
| Hystérésis de pression max.             | 0,2 bar  |
| Débit nominal normal                    | 8.100 l/min  |
| Fluide de service                       | Air comprimé selon ISO8573-1:2010 [-:-:-]<br>Gaz inertes           |
| Classe de résistance à la corrosion KBK | 2 - Effets de corrosion moyens                                     |
| Conformité PWIS                         | VDMA24364-B1/B2-L  |
| Classe de pureté de l'air en sortie     | Air comprimé selon ISO8573-1:2010 [7:8:4]<br>Gaz inertes           |
| Température du fluide                   | -10 ... 60 °C  |
| Température ambiante                    | -10 ... 60 °C  |
| Poids du produit                        | 2.300 g  |
| Mode de fixation                        | Pose de conduites<br>avec accessoires<br>au choix :                |
| Raccord pneumatique 1                   | G1/2   |
| Raccord pneumatique 2                   | G1/2   |
| Matériau corps                          | Zinc moulé sous pression   |
| Matériau cuve                           | PC   |