

venturi

CPV14-M1H-VI95-2GLS-1/8

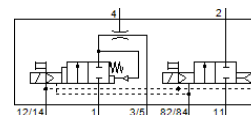
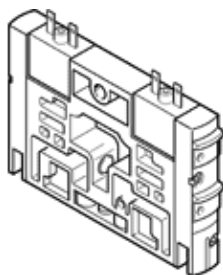
N° de pièce: 185871

Classic - ne pas utiliser pour les nouvelles conceptions

FESTO

à impulsion d'éjection

Vous trouverez les alternatives modernes en saisissant les quatre premiers chiffres du code de type dans le champ de recherche.



Fiche technique

Caractéristique	Valeur
Diamètre nominal de la buse de Laval	0,95 mm
Position de montage	indifférent
Caractéristique de l'éjecteur	Niveau de vide élevé
Pression de service	2 ... 10 bar
Vide max.	85 %
Fluide de service	Air comprimé selon ISO8573-1:2010 [7:4:4]
Note sur le fluide de commande et de pilotage	Fonctionnement avec lubrification possible (nécessaire pour un fonctionnement ultérieur)
Classe de résistance à la corrosion KBK	1 - Faibles effets de corrosion
Conformité PWIS	VDMA24364-B1/B2-L
Température du fluide	0 ... 50 °C
Température ambiante	0 ... 50 °C
Poids du produit	114 g
Connexion électrique	Connecteur mâle
Mode de fixation	à trou débouchant
Raccord pneumatique 1	Embase
Raccord pneumatique 3	Embase
Raccord de vide	G1/8
Note sur la matière	Conforme RoHS
Matériau corps	Aluminium moulé sous pression