

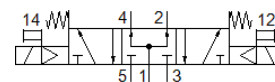
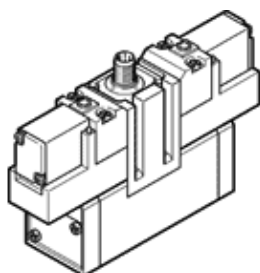
# électrodistributeur MEBH-5/3B-D-1-ZSR-C

N° de pièce: 184499

Produit de fin de série

avec raccord instantané central

FESTO



## Fiche technique

Caractéristique	Valeur
Fonction de distributeur	5/3, sous pression
Mode d'actionnement	électrique
Largeur	42 mm
Débit nominal normal	1.200 l/min
Pression de service	3 ... 10 bar
Conception	Piston tiroir
Type de rappel	Ressort mécanique
Degré de protection	IP65
Diamètre nominal	8 mm
Dimension modulaire	43 mm
Fonction d'échappement	réglable
Principe d'étanchéité	mou (joint)
Position de montage	indifférent
Conforme à la norme	ISO 5599-1
Commande manuelle auxiliaire	Monostable
Code ISO	158
Type de commande	piloté
Alimentation en air de pilotage	interne
Sens d'écoulement	irréversible
Sans recouvrement	oui
Remarque sur la dynamisation forcée	Fréquence de commutation au moins une fois par semaine
Témoin d'état de commutation	LED jaune
Temps de commutation Arrêt	68 ms
Temps de commutation Marche	19 ms
Facteur de marche	100%
Impulsion de test positif max. avec signal 0	2.600 µs
Impulsion de test négatif max. avec signal 1	1.200 µs
Caractéristiques de bobine	24 V DC : 2,5 W
Variations de tension admissibles	+/- 10 %
Fluide de service	Air comprimé selon ISO8573-1:2010 [7:4:4]
Note sur le fluide de commande et de pilotage	Fonctionnement avec lubrification possible (nécessaire pour un fonctionnement ultérieur)
Résistance aux vibrations	Test d'application de transport au niveau de sévérité 1 selon FN 942017-4 et EN 60068-2-6
Résistance aux chocs	Shock test with severity level 2 in accordance with FN 942017-5 and EN 60068-2-27
Température du fluide	-5 ... 50 °C
Température ambiante	-5 ... 50 °C
Poids du produit	630 g
Connexion électrique	Connecteur central Forme ronde M12x1
Mode de fixation	sur embase Avec trou traversant et vis

Caractéristique	Valeur
Raccord d'échappement de pilotage 82	non canalisé
Raccord d'échappement de pilotage 84	non canalisé
Raccord pneumatique 1	Embase de taille 1 selon ISO 5599-1
Raccord pneumatique 2	Embase de taille 1 selon ISO 5599-1
Raccord pneumatique 3	Embase de taille 1 selon ISO 5599-1
Raccord pneumatique 4	Embase de taille 1 selon ISO 5599-1
Raccord pneumatique 5	Embase de taille 1 selon ISO 5599-1
Information matière joints	HNBR NBR
Information matière corps	Aluminium moulé sous pression