

distributeur de mise en circuit HEE-D-MAXI-24

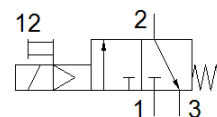
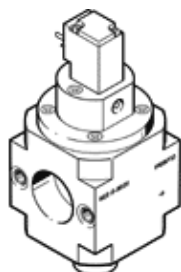
N° de pièce: 172962

Classic - ne pas utiliser pour les nouvelles conceptions

pour appareils de conditionnement, sans plaques taraudées avec goujon fileté FRB.

Vous trouverez les alternatives modernes en saisissant les quatre premiers chiffres du code de type dans le champ de recherche.

FESTO



Fiche technique

Caractéristique	Valeur
Conception	Piston tiroir
Mode d'actionnement	électrique
Principe d'étanchéité	mou (joint)
Fonction d'échappement	non réglable
Commande manuelle auxiliaire	bistable
Type de rappel	Ressort mécanique
Type de commande	piloté
Fonction de distributeur	3/2 monostable, fermé
Pression de service	2,5 ... 16 bar
Facteur de marche	100 %
Caractéristiques de bobine	24 V DC : 3 W
Variations de tension admissibles	+/- 10 %
Fluide de service	Air comprimé selon ISO8573-1:2010 [7:4:4] Gaz inertes
Note sur le fluide de commande et de pilotage	Fonctionnement avec lubrification possible (nécessaire pour un fonctionnement ultérieur)
Classe de résistance à la corrosion KBK	2 - Effets de corrosion moyens
Note sur la matière	Conforme RoHS
Conformité PWIS	VDMA24364-B1/B2-L
Température du fluide	-10 ... 60 °C
Température ambiante	-10 ... 60 °C
Mode de fixation	Pose de conduites avec accessoires
Position de montage	indifférent
Sens d'écoulement	irréversible
Poids du produit	800 g
Raccord pneumatique 3	G3/8
Classe de pureté de l'air en sortie	Air comprimé selon ISO8573-1:2010 [7:4:4] Gaz inertes
Connexion électrique	Brochage type C selon EN 175301-803 Connecteur mâle selon DIN EN 175301-803
Indication de l'état du signal	avec accessoires
Matériau joints	NBR
Matériau corps	Aluminium moulé sous pression