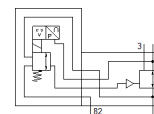
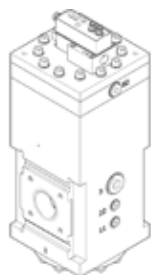


# manodétendeur électrique PREL-186-HP3-A4-A-40CFX-1

N° de pièce: 1709213

FESTO



## Fiche technique

Caractéristique	Valeur
Taille	186
Largeur nominale DN	45
Série	L
Position de montage	vertical
Mode d'actionnement	électrique
Conception	Manodétendeur réglable électriquement
Fonction de détendeur	Pression de sortie constante à compensation de pression primaire avec échappement secondaire
Pression de service MPa	0 ... 5 MPa
Pression de service	0 ... 50 bar
Plage de réglage de pression	0,4 ... 40 bar
Hystérésis de pression max.	0,806 bar
Tension de service nominale CC	24 V
Portée de signal, sortie analogique	4 - 20 mA
Portée de signal, entrée analogique	4 - 20 mA
Valeurs demandées/mesurées	Type de courant 4 - 20 mA
Agrément	SE Type Test Certification
Marque CE (voir déclaration de conformité)	selon la directive européenne sur les équipements sous pression
Marquage UKCA (voir la déclaration de conformité)	Réglementation britannique pour les appareils sous pression
Fluide de service	Air comprimé selon ISO8573-1:2010 [7:4:4] Gaz inertes
Classe de résistance à la corrosion KBK	2 - Effets de corrosion moyens
Conformité PWIS	VDMA24364-Zone III
Température de stockage	-10 ... 60 °C
Innocuité alimentaire	voir Informations complémentaires sur les matériaux
Température du fluide	5 ... 50 °C
Température ambiante	5 ... 50 °C
Raccord électrique IN	Connecteur mâle, M12, 5 pôles, codage A
Connexion électrique OUT	Connecteur mâle, M12, 5 pôles, codage A
Mode de fixation	sur unité de conditionnement avec accessoires au choix :
Raccord pneumatique 1	G1
Raccord pneumatique 11	G1/4
Raccord pneumatique 2	G1
Port pneumatique 22	G1/4
Raccord pneumatique 3	G1
Port pneumatique 82	G1/2
Note sur la matière	Conforme RoHS
Matériau couvercle inférieur	Aluminium anodisé
Matériau ressort	Acier à ressort
Matériau corps	Aluminium anodisé