

distributeur de mise en circuit HEL-D-MAXI

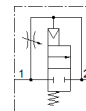
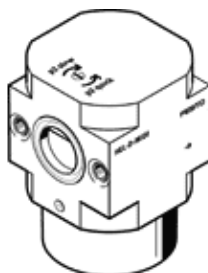
N° de pièce: 170692

Classic - ne pas utiliser pour les nouvelles conceptions

pour appareils de conditionnement, sans plaques taraudées avec goujon fileté FRB. Mise en pression temporisée. La fonction de distributeur correspond à celle d'un distributeur 2/2.

Vous trouverez les alternatives modernes en saisissant les quatre premiers chiffres du code de type dans le champ de recherche.

FESTO



Fiche technique

| Caractéristique | Valeur |
|---|--|
| Fonction d'échappement | réglable |
| Mode d'actionnement | pneumatique |
| Principe d'étanchéité | mou (joint) |
| Position de montage | indifférent |
| Commande manuelle auxiliaire | pas de |
| Conception | Piston tiroir |
| Type de rappel | Ressort mécanique |
| Type de commande | direct |
| Sens d'écoulement | irréversible |
| Fonction de distributeur | 2/2 monostable, fermé |
| Pression de service | 3 ... 16 bar |
| Fluide de service | Air comprimé selon ISO8573-1:2010 [7:4:4] Gaz inertes |
| Note sur le fluide de commande et de pilotage | Fonctionnement avec lubrification possible (nécessaire pour un fonctionnement ultérieur) |
| Classe de résistance à la corrosion KBK | 2 - Effets de corrosion moyens |
| Conformité PWIS | VDMA24364-B1/B2-L |
| Classe de pureté de l'air en sortie | Air comprimé selon ISO8573-1:2010 [7:4:4] Gaz inertes |
| Température du fluide | -10 ... 60 °C |
| Température ambiante | -10 ... 60 °C |
| Poids du produit | 394 g |
| Mode de fixation | Pose de conduites |
| Note sur la matière | Conforme RoHS |
| Matériau joints | NBR |
| Matériau corps | Aluminium moulé sous pression |