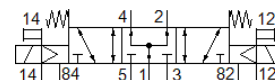
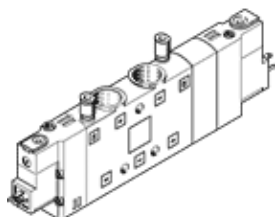


électrodistributeur CPE24-M3H-5/3BS-3/8

N° de pièce: 170342

FESTO

Composant grande densité
Ce type peut être utilisé pour le vide.



Fiche technique

| Caractéristique | Valeur |
|---|---|
| Fonction de distributeur | 5/3, sous pression |
| Mode d'actionnement | électrique |
| Largeur | 24 mm |
| Débit nominal normal | 2.600 l/min |
| Pression de service MPa | -0,09 ... 1 MPa |
| Pression de service | -0,9 ... 10 bar |
| Conception | Piston tiroir |
| Type de rappel | Ressort mécanique |
| Agrément | c UL us - Recognized (OL) |
| Classification maritime | Voir certificat |
| Marque CE (voir déclaration de conformité) | selon la directive européenne sur les équipements basse tension |
| Marquage UKCA (voir la déclaration de conformité) | selon les prescriptions UK pour les équipements électriques |
| Degré de protection | IP65 avec connecteur femelle selon IEC 60529 |
| Diamètre nominal | 11 mm |
| Fonction d'échappement | réglable |
| Principe d'étanchéité | mou (joint) |
| Position de montage | indifférent |
| Commande manuelle auxiliaire | avec accessoires, bistable Monostable |
| Type de commande | piloté |
| Alimentation en air de pilotage | externe |
| Sens d'écoulement | réversible |
| Marquage d'emplacement de distributeur | Porte-étiquette |
| Chevauchement | recouvrement positif |
| Pression de pilotage MPa | 0,25 ... 1 MPa |
| Pression de commande | 2,5 ... 10 bar |
| Temps de commutation Arrêt | 55 ms |
| Temps de commutation Marche | 25 ms |
| Facteur de marche | 100 % |
| Impulsion de test positif max. avec signal 0 | 3.300 µs |
| Impulsion de test négatif max. avec signal 1 | 3.100 µs |
| Caractéristiques de bobine | 230 V CA: 50/60 Hz, puissance d'appel 3 VA, puissance de maintien 2,4 VA |
| Variations de tension admissibles | -15 % / +10 % |
| Fluide de service | Air comprimé selon ISO8573-1:2010 [7:4:4] |
| Note sur le fluide de commande et de pilotage | Fonctionnement avec lubrification possible (nécessaire pour un fonctionnement ultérieur) |
| Résistance aux vibrations | Test d'application de transport au niveau de sévérité 2 selon FN 942017-4 et EN 60068-2-6 |
| Résistance aux chocs | Essai de chocs avec degré de sévérité 2 selon FN 942017-5 et EN 60068-2-27 |
| Classe de résistance à la corrosion KBK | 2 - Effets de corrosion moyens |

| Caractéristique | Valeur |
|--------------------------------------|---|
| Conformité PWIS | VDMA24364-B1/B2-L |
| Température du fluide | -5 ... 50 °C |
| Fluide de commande | Air comprimé selon ISO8573-1:2010 [7:4:4] |
| Température ambiante | -5 ... 50 °C |
| Poids du produit | 430 g |
| Connexion électrique | Brochage type C selon EN 175301-803 |
| Mode de fixation | à trou débouchant |
| Raccord d'échappement de pilotage 82 | M5 |
| Raccord d'échappement de pilotage 84 | M5 |
| Raccord de pilotage 12 | M5 |
| Raccord de pilotage 14 | M5 |
| Raccord pneumatique 1 | G3/8 |
| Raccord pneumatique 2 | G3/8 |
| Raccord pneumatique 3 | G3/8 |
| Raccord pneumatique 4 | G3/8 |
| Raccord pneumatique 5 | G3/8 |
| Note sur la matière | Conforme RoHS |
| Matériau joints | NBR |
| Matériau corps | Aluminium moulé sous pression |