

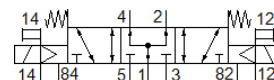
# électro distributeur

## CPE18-M2H-5/3BS-QS-10

N° de pièce: 170300

FESTO

Composant grande densité  
Ce type peut être utilisé pour le vide.



## Fiche technique

| Caractéristique                                   | Valeur                                                                                    |
|---------------------------------------------------|-------------------------------------------------------------------------------------------|
| Fonction de distributeur                          | 5/3, sous pression                                                                        |
| Mode d'actionnement                               | électrique                                                                                |
| Largeur                                           | 18 mm                                                                                     |
| Débit nominal normal                              | 1.000 l/min                                                                               |
| Pression de service MPa                           | -0,09 ... 1 MPa                                                                           |
| Pression de service                               | -0,9 ... 10 bar                                                                           |
| Conception                                        | Piston tiroir                                                                             |
| Type de rappel                                    | Ressort mécanique                                                                         |
| Agrément                                          | c UL us - Recognized (OL)                                                                 |
| Classification maritime                           | Voir certificat                                                                           |
| Marque CE (voir déclaration de conformité)        | selon la directive européenne sur les équipements basse tension                           |
| Marquage UKCA (voir la déclaration de conformité) | selon les prescriptions UK pour les équipements électriques                               |
| Degré de protection                               | IP65<br>avec connecteur femelle<br>selon IEC 60529                                        |
| Diamètre nominal                                  | 8 mm                                                                                      |
| Fonction d'échappement                            | réglable                                                                                  |
| Principe d'étanchéité                             | mou (joint)                                                                               |
| Position de montage                               | indifférent                                                                               |
| Commande manuelle auxiliaire                      | avec accessoires, bistable<br>Monostable                                                  |
| Type de commande                                  | piloté                                                                                    |
| Alimentation en air de pilotage                   | externe                                                                                   |
| Sens d'écoulement                                 | réversible                                                                                |
| Marquage d'emplacement de distributeur            | Porte-étiquette                                                                           |
| Chevauchement                                     | recouvrement positif                                                                      |
| Pression de pilotage MPa                          | 0,25 ... 1 MPa                                                                            |
| Pression de commande                              | 2,5 ... 10 bar                                                                            |
| Temps de commutation Arrêt                        | 38 ms                                                                                     |
| Temps de commutation Marche                       | 20 ms                                                                                     |
| Facteur de marche                                 | 100 %                                                                                     |
| Impulsion de test positif max. avec signal 0      | 3.300 µs                                                                                  |
| Impulsion de test négatif max. avec signal 1      | 3.100 µs                                                                                  |
| Caractéristiques de bobine                        | 110 V CA: 50/60 Hz, puissance d'appel 3 VA, puissance de maintien 2,4 VA                  |
| Variations de tension admissibles                 | -15 % / +10 %                                                                             |
| Fluide de service                                 | Air comprimé selon ISO8573-1:2010 [7:4:4]                                                 |
| Note sur le fluide de commande et de pilotage     | Fonctionnement avec lubrification possible (nécessaire pour un fonctionnement ultérieur)  |
| Résistance aux vibrations                         | Test d'application de transport au niveau de sévérité 2 selon FN 942017-4 et EN 60068-2-6 |
| Résistance aux chocs                              | Essai de chocs avec degré de sévérité 2 selon FN 942017-5 et EN 60068-2-27                |
| Classe de résistance à la corrosion KBK           | 2 - Effets de corrosion moyens                                                            |

| Caractéristique                      | Valeur                                    |
|--------------------------------------|-------------------------------------------|
| Conformité PWIS                      | VDMA24364-B1/B2-L                         |
| Température du fluide                | -5 ... 50 °C                              |
| Fluide de commande                   | Air comprimé selon ISO8573-1:2010 [7:4:4] |
| Température ambiante                 | -5 ... 50 °C                              |
| Connexion électrique                 | Brochage type C selon EN 175301-803       |
| Mode de fixation                     | à trou débouchant                         |
| Raccord d'échappement de pilotage 82 | M5                                        |
| Raccord d'échappement de pilotage 84 | M5                                        |
| Raccord de pilotage 12               | M5                                        |
| Raccord de pilotage 14               | M5                                        |
| Raccord pneumatique 1                | QS-10                                     |
| Raccord pneumatique 2                | QS-10                                     |
| Raccord pneumatique 3                | G1/4                                      |
| Raccord pneumatique 4                | QS-10                                     |
| Raccord pneumatique 5                | G1/4                                      |
| Note sur la matière                  | Conforme RoHS                             |
| Matériau joints                      | NBR                                       |
| Matériau corps                       | Aluminium moulé sous pression             |