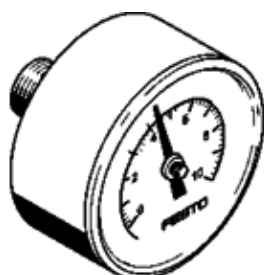


# Manomètre MA-40-10-1/8-EN-CT

N° de pièce: 165865

FESTO

avec unité d'affichage en bars et psi.  
Modèle de fin de série. Disponible jusqu'en 2010.



## Fiche technique

Caractéristique	Valeur
Plage d'affichage [bar]	0 ... 10 bar
Conforme à la norme	EN 837-1
Taille nominale manomètre	40
Conception	Manomètre à tube de Bourdon
Mode de fixation	Pose de conduites
Fluide de service	Liquides neutres Gaz neutres pas d'oxygène pas d'acétylène
Pression de service	0 ... 10 bar
Facteur de charge alternante	0,66
Classe de précision de mesure	2,5
Degré de protection	IP43
Température du fluide	-20 ... 60 °C
Température ambiante	-20 ... 60 °C
Note sur la matière	sans cuivre ni PTFE Conforme RoHS
Position du raccord	Face arrière centrée
Raccord pneumatique	G1/8
Matériaux en contact avec le média	Laiton
Information matière embouts filetés	nickelé Laiton
Information matière corps	ABS
Information matière voyant	PS
Couleur boîtier	noir
Poids du produit	60 g