

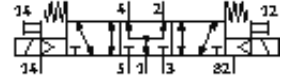
# Electrodistributeur MN2H-5/3B-D-01-S-110AC

N° de pièce: 161893

FESTO

selon ISO 15407-1, avec bobine et commande manuelle auxiliaire, sans connecteur femelle.

Modèle de fin de série. Disponible jusqu'en 2009.



## Fiche technique

| Caractéristique                         | Valeur   |
|---|--|
| Fonction de distributeur                | 5/3, sous pression   |
| Mode d'actionnement                     | électrique   |
| Largeur                                 | 26 mm  |
| Débit nominal normal                    | 1.000 l/min  |
| Pression de service                     | -0,9 ... 16 bar  |
| Conception                              | Piston tiroir  |
| Type de rappel                          | Ressort mécanique  |
| Degré de protection                     | IP65   |
| Agrément                                | Germanischer Lloyd   |
| Diamètre nominal                        | 8 mm   |
| Dimension modulaire                     | 27 mm  |
| Fonction d'échappement                  | réglable   |
| Principe d'étanchéité                   | mou (joint)  |
| Position de montage                     | indifférent  |
| Conforme à la norme                     | ISO 15407-1<br>VDMA 24563  |
| Commande manuelle auxiliaire            | avec accessoires, bistable   |
| Type de commande                        | piloté   |
| Alimentation en air de pilotage         | externe  |
| Sens d'écoulement                       | réversible   |
| Pression de commande                    | 3 ... 10 bar   |
| Temps de commutation Arrêt              | 52 ms  |
| Temps de commutation Marche             | 23 ms  |
| Caractéristiques de bobine              | 110 V CA : 50 Hz, puissance d'appel : 2 VA                                     |
| Fluide de service                       | air comprimé filtré, finesse du filtre 40 µm, lubrifié ou non lubrifié<br>Vide |
| Classe de résistance à la corrosion KBK | 2  |
| Température du fluide                   | -10 ... 50 °C  |
| Fluide de commande                      | air comprimé filtré, finesse du filtre 40 µm, lubrifié ou non lubrifié         |
| Température ambiante                    | -10 ... 50 °C  |
| Poids du produit                        | 340 g  |
| Connexion électrique                    | Connecteur mâle<br>selon DIN 43650<br>Forme C                                  |
| Mode de fixation                        | à trou débouchant  |
| Raccord de pilotage auxiliaire 12/14    | Embase taille 01 selon VDMA 24563  |
| Raccord d'échappement de pilotage 82/84 | Embase de taille 26 mm selon ISO 15407-1<br>Embase taille 01 selon VDMA 24563  |
| Raccord pneumatique 1                   | Embase de taille 26 mm selon ISO 15407-1<br>Embase taille 01 selon VDMA 24563  |
| Raccord pneumatique 2                   | Embase de taille 26 mm selon ISO 15407-1<br>Embase taille 01 selon VDMA 24563  |

| Caractéristique            | Valeur  |
|----------------------------|---|
| Raccord pneumatique 3      | Embase de taille 26 mm selon ISO 15407-1<br>Embase taille 01 selon VDMA 24563 |
| Raccord pneumatique 4      | Embase de taille 26 mm selon ISO 15407-1<br>Embase taille 01 selon VDMA 24563 |
| Raccord pneumatique 5      | Embase de taille 26 mm selon ISO 15407-1<br>Embase taille 01 selon VDMA 24563 |
| Information matière joints | NBR   |
| Information matière corps  | Aluminium moulé sous pression   |