

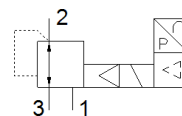
réducteur de pression proportionnelle MPPE-3-1/2-1-420-B

N° de pièce: 161175

Classic - ne pas utiliser pour les nouvelles conceptions

Vous trouverez les alternatives modernes en saisissant les quatre premiers chiffres du code de type dans le champ de recherche.

FESTO



Fiche technique

Caractéristique	Valeur
Diamètre nominal alimentation	11 mm
Diamètre nominal échappement	12 mm
Mode d'actionnement	électrique
Principe d'étanchéité	mou (joint)
Position de montage	indifférent
Conception	Détendeur à piston piloté
Résistance aux courts-circuits	pour toutes les connexions électriques
Consigne de sécurité	Réglage de sécurité MPPE-B : En cas de rupture du câble d'alimentation, la pression de sortie est maintenue sans régulation.
Protection contre les inversions de polarité	pour toutes les connexions électriques
Fonction de distributeur	Manodétendeur proportionnel 3 voies, fermé
Pression de service MPa	$\leq 0,2$ MPa
Pression de service	≤ 2 bar
Plage de réglage de pression MPa	0 ... 0,1 MPa
Plage de réglage de pression	0 ... 1 bar
Pression d'entrée 1	1,5 ... 2 bar
Pression d'alimentation 1 MPa	0,15 ... 0,2 MPa
Hystérésis max. de pression (MPa)	0,003 MPa
Hystérésis de pression max.	0,03 bar
Temps de commutation Arrêt	500 ms
Temps de commutation Marche	70 ms
Plage de tension de service CC	18 ... 30 V
Tension de référence	10 V
Ondulation résiduelle	10 %
Valeurs demandées/mesurées	Type de courant 4 - 20 mA
Fluide de service	Air comprimé selon ISO8573-1:2010 [7:4:4] Gaz inertes
Note sur le fluide de commande et de pilotage	Fonctionnement avec lubrification possible (nécessaire pour un fonctionnement ultérieur)
Agrément	RCM Mark
Symbole KC	KC-EMV
Marque CE (voir déclaration de conformité)	selon la directive européenne CEM Selon la directive 2011/65/UE relative à la limitation de l'utilisation de certaines substances dangereuses dans les équipements électriques et électroniques
Marquage UKCA (voir la déclaration de conformité)	selon les prescriptions UK pour la CEM selon les prescriptions UK RoHS
Classe de résistance à la corrosion KBK	2 - Effets de corrosion moyens
Conformité PWIS	VDMA24364-B2-L
Température du fluide	0 ... 60 °C
Degré de protection	IP65
Température ambiante	0 ... 50 °C
Poids du produit	2.400 g
Connexion électrique	à 8 pôles

Caractéristique	Valeur
	M16x0,75 Connecteur mâle selon DIN 45326 Forme ronde
Mode de fixation	à trou débouchant
Raccord pneumatique 1	G1/2
Raccord pneumatique 2	G1/2
Raccord pneumatique 3	G1/2
Note sur la matière	Conforme RoHS
Matériau corps	Alliage d'aluminium
Matériau diaphragme	NBR