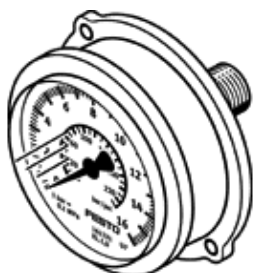


# manomètre de précision pour montage en tableau FMAP-63-16-1/4-EN

N° de pièce: 161131

FESTO

avec unité d'affichage en bars et psi.



## Fiche technique

| Caractéristique                               | Valeur   |
|---|--|
| Plage d'affichage [bar]                       | 0 ... 16 bar                                       |
| Plage d'affichage                             | 0 ... 232 psi                                      |
| Conforme à la norme                           | EN 837-1   |
| Taille nominale manomètre                     | 63   |
| Conception                                    | Manomètre à tube de Bourdon                        |
| Mode de fixation                              | Montage sur face avant                             |
| Fluide de service                             | Gaz inertes<br>Fluides neutres                     |
| Pression de service MPa                       | 0 ... 1,6 MPa                                      |
| Pression de service                           | 0 ... 16 bar<br>0 ... 232 psi                      |
| Facteur de charge alternante                  | 0,66   |
| Classe de précision de mesure                 | 1  |
| Degré de protection                           | IP43   |
| Température du fluide                         | -20 ... 60 °C                                      |
| Température ambiante                          | -20 ... 60 °C                                      |
| Conformité PWIS                               | VDMA24364-B1/B2-L                                  |
| Note sur la matière                           | Conforme RoHS                                      |
| Position du raccord                           | Face arrière centrée                               |
| Raccord pneumatique                           | G1/4   |
| Matériaux en contact avec le média            | Laiton   |
| Matériau tourillon vissé                      | Laiton   |
| Matériau corps                                | ABS  |
| Matériau hublot de contrôle                   | SAN  |
| Matériau anneau de fixation                   | Acier  |
| Couleur boîtier                               | noir   |
| Poids du produit                              | 120 g  |
| Note sur le fluide de commande et de pilotage | Sans acétylène<br>Sans oxygène                     |
| cadran gradué                                 | Double échelle<br>bar (externe)<br>psi (intérieur) |